


## СОСТАВ ПРОЕКТА

1. Пояснительная записка
2. Ситуационный план
3. Инсоляционный план
4. Генеральный план
5. Образ сада
6. Дендрологический план
- 7.1-7.2. Ассортиментная ведомость
8. Разбивочный план
9. Посадочный план растений
10. Схема расстановки светильников
11. Баланс площадей
12. Схема системы автоматического полива

 <b>Зеленая История</b>		ФИО	Подп.	Дата	Благоустройство и озеленение территории	Дизайн-проект		
	Проверил	Макарова О.Д.				Стадия	Лист	Листов
	Разработал	Ануфриева Ю.В.			Состав проекта			
	Заказчик							

## ПОЯСНИТЕЛЬНАЯ ЗАПИСКА

При планировании сада определяющими факторами были почва, рельеф, климат, окружающая существующая среда. Был проведен анализ текущей ситуации на участке. Составлен инсоляционный план для дальнейшей ориентации деревьев и кустарников на участке. Также решена задача для объединения новых декоративных растений с существующими соснами на участке.

Общая цветовая гамма сада зеленый, белый, нежно розовый и голубой согласно ТЗ.

Связующим звеном территории служит дорожно–тропиночная сеть, выполненная из пошаговых плит и гранитной отсыпки, которая ведет по саду.

Определены зоны отдыха :

1. Основная зона отдыха – терраса возле дома. Большое пространство для общения и уютных вечеров. Для комфорта в вечернее время подсвечиваются ступени. Терраса окружена хвойными, цветущими кустарниками и цветущими травянистыми растениями.


2. Зона отдыха с газоном и зоной очага. Комфортное место отдыха возле живого огня. Дорожки ведущие к этой зоне вечером подсвечивают наземные садовые светильники.

3. Зона отдыха с качелей. Уединенное место вдали, созданное для релакса. К данной зоне ведут пошаговые дорожки, интегрированные в естественный рельеф участка.

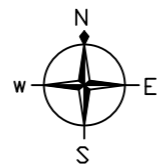
По периметру участка предусмотрена мягкая подсветка деревьев.

Предполагается автоматический полив всех растений.

На всей территории сада есть хвойные, декоративные деревья и кустарники, цветущие растения, а также плодовые деревья и кустарники.

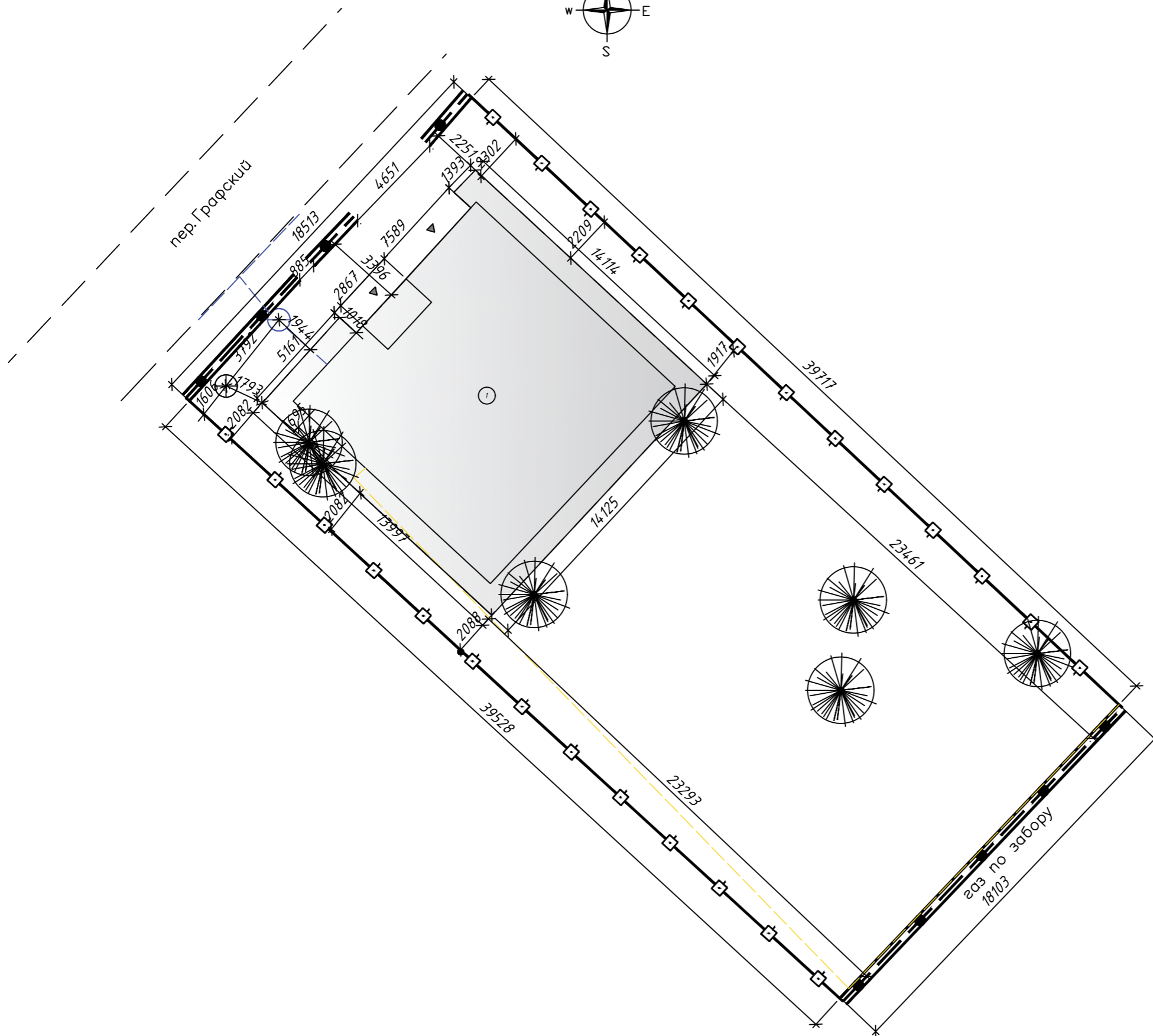
 <b>Зеленая История</b>		ФИО	Подп.	Дата	Благоустройство и озеленение территории	Дизайн-проект		
	Проверил	Макарова О.Д.				Стадия	Лист	Листов
	Разработал	Ануфриева Ю.В.			Пояснительная записка		1	
	Заказчик							

# СИТУАЦИОННЫЙ ПЛАН



Условные обозначения:

- ① Коттедж
- Существующие хвойные (сосна обыкновенная)
- Водопровод подземный
- Газ
- Септик
- Вход / выход

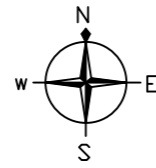


	ФИО	Подп.	Дата	Дизайн-проект		
				Стадия	Лист	Листов
Проверил	Макарова О.Д.			Ситуационный план	2	
Разработал	Ануфриева Ю.В.					
Заказчик						

Благоустройство и озеленение территории

Ситуационный план

# ИНСОЛЯЦИОННЫЙ ПЛАН



Условные обозначения:

① Коттедж

☼ Существующие хвойные (сосна обыкновенная)

⊖ Водоснабжение

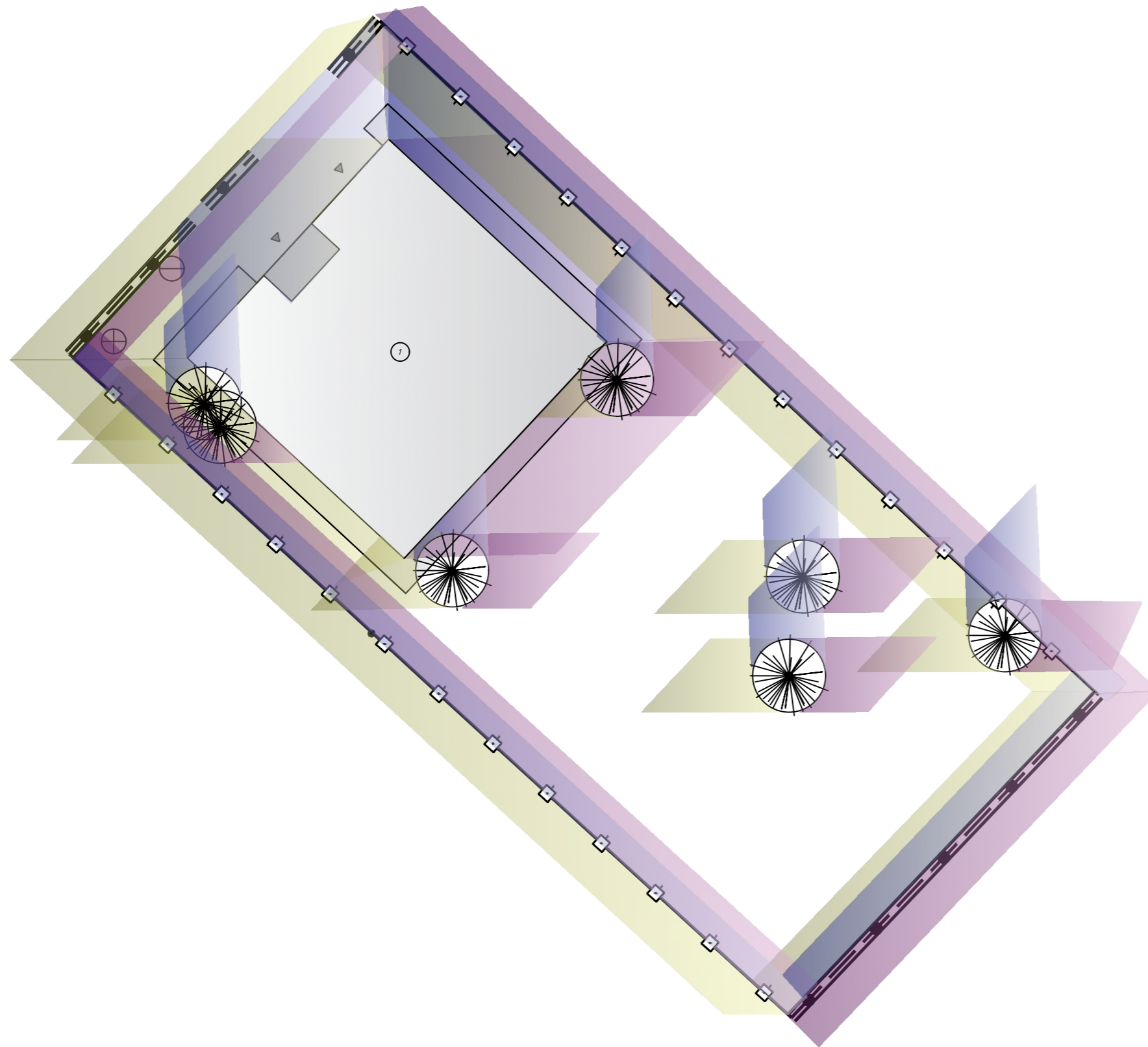
⊕ Септик

▶ Вход / выход

☀ Утренняя тень (6:00)

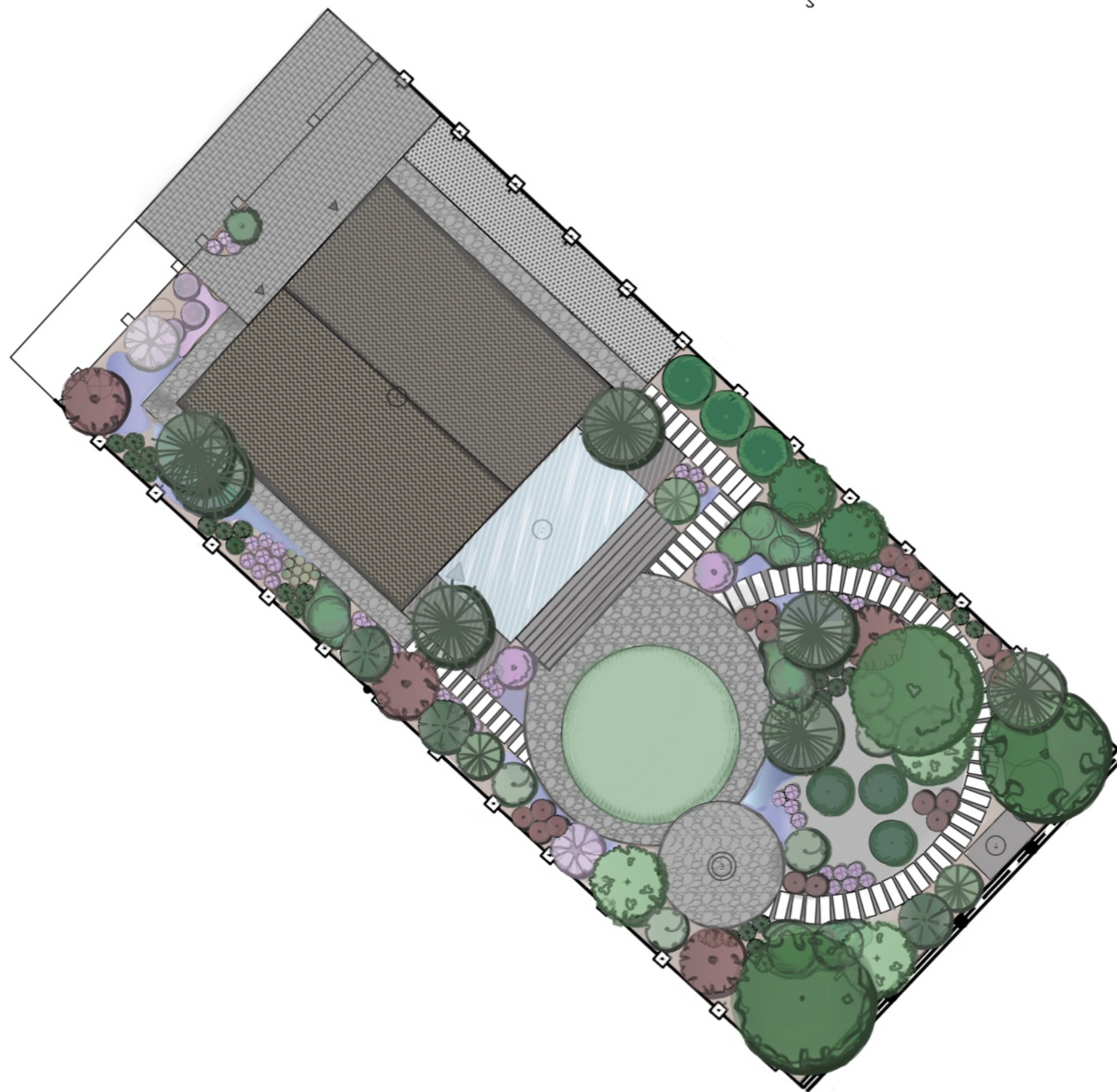
☀ Дневная тень (12:00)

☀ Вечерняя тень (18:00)



	ФИО	Подп.	Дата	Благоустройство и озеленение территории	Дизайн-проект		
					Стадия	Лист	Листов
Проверил	Макарова О.Д.			Инсоляционный план		3	
Разработал	Ануфриева Ю.В.						
Заказчик							

# ГЕНЕРАЛЬНЫЙ ПЛАН



## Условные обозначения:

- ① Коттедж
- ② Навес над террасой
- ③ Зона очага
- ④ Зона отдыха (качеля/гамак)

⊖ Водоснабжение

⊕ Септик

▶ Вход / выход

Мощение тротуарной плиткой

Террасная доска

Отсыпка (гранитный щебень)

Георешетка с отсыпкой

Пошаговые дорожки

Газон

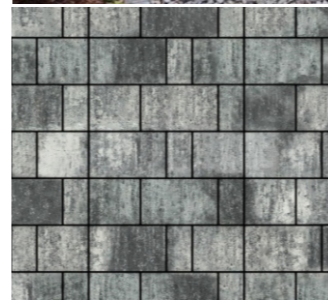
Мульчирование (кора)

Мульчирование (гравий)



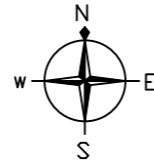
	ФИО	Подп.	Дата	Благоустройство и озеленение территории	Дизайн-проект		
					Стадия	Лист	Листов
Проверил	Макарова О.Д.			Генеральный план			
Разработал	Ануфриева Ю.В.					4	
Заказчик							

# ОБРАЗ САДА



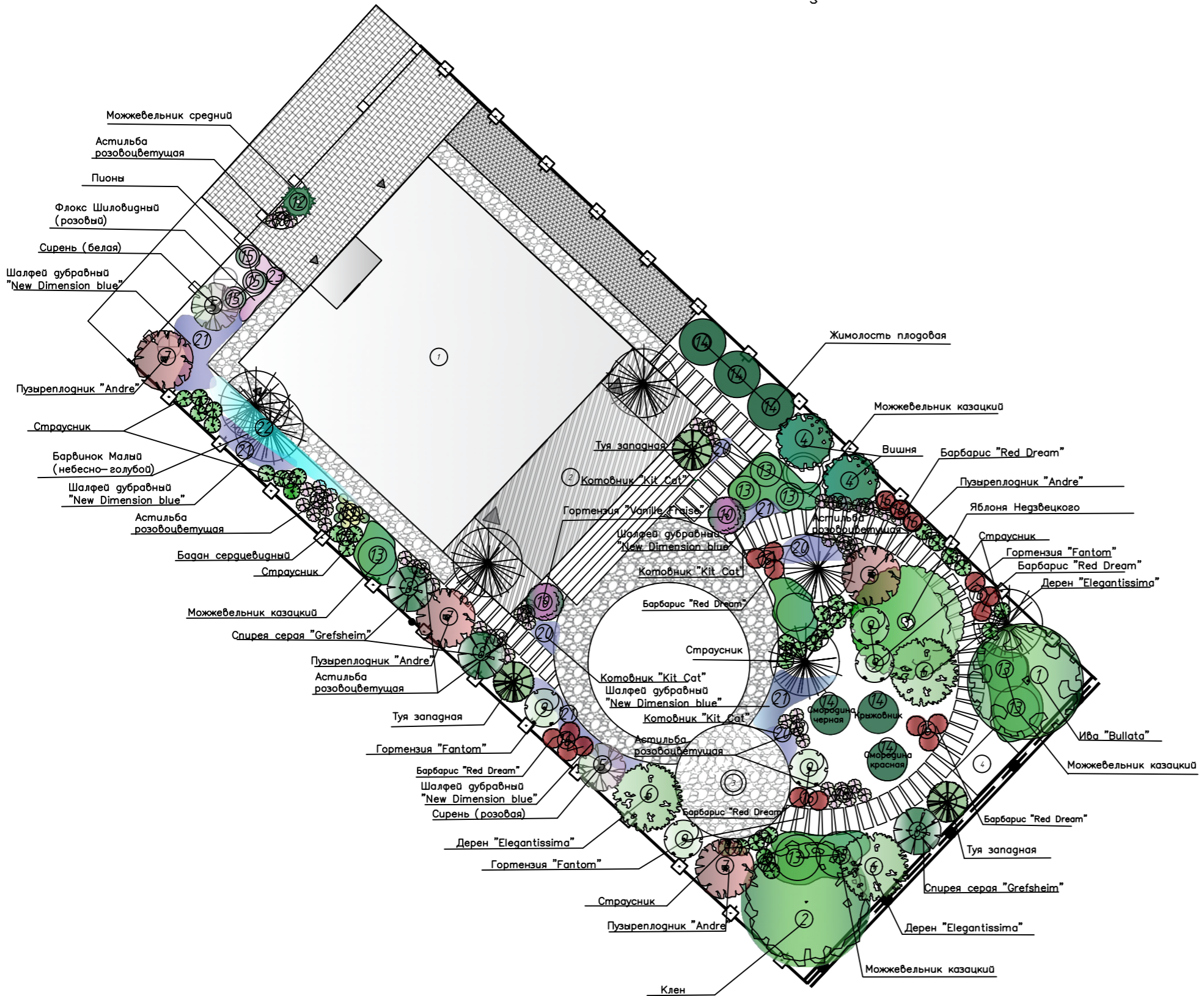
	ФИО	Подп.	Дата	Благоустройство и озеленение территории	Дизайн-проект		
Проверил	Макарова О.Д.				Стадия	Лист	Листов
Разработал	Ануфриева Ю.В.					5	
Заказчик				Образ сада			

# ДЕНДРОЛОГИЧЕСКИЙ ПЛАН



## Условные обозначения:

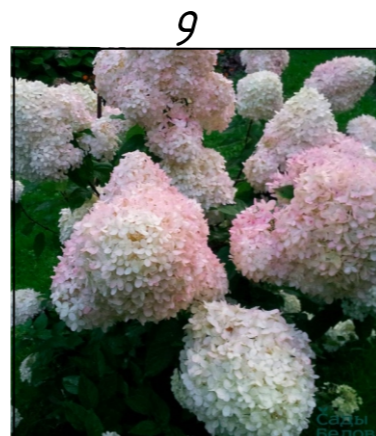
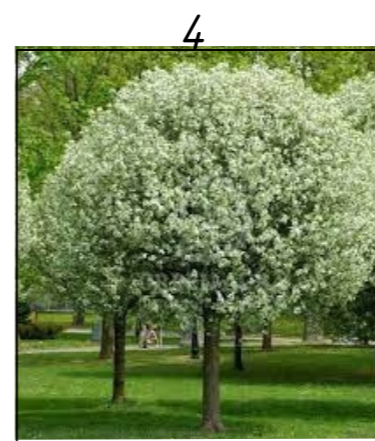
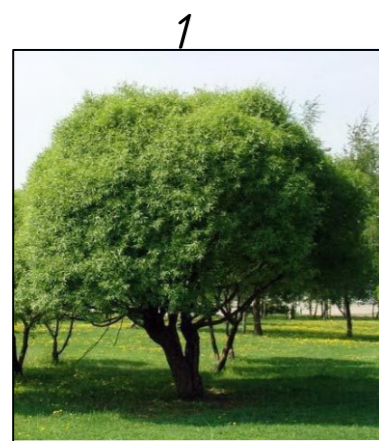
- ① Ива "Bullata" – 1шт.
- ② Клен – 1шт.
- ③ Яблоня Недзвецкого – 1шт.
- ④ Вишня – 2шт.
- ⑤ Сирень (розовая/белая) – 2шт.
- ⑥ Дерен "Elegantissima" – 3шт.
- ⑦ Пузыреплодник "Andre" – 4шт.
- ⑧ Спирея серая "Grefsheim" – 3шт.
- ⑨ Гортензия "Fantom" – 5шт.
- ⑩ Гортензия "Vanille Fraise" – 2шт.
- ⑪ Туя западная – 3шт.
- ⑫ Можжевельник средний – 1шт.
- ⑬ Можжевельник казацкий – 8шт.
- ⑭ Плодовые кустарники – 6шт.
- ⑮ Пионы – 3шт.
- ⑯ Барбарис "Red Dream" – 18шт.
- ⑰ Страусник – 33шт.
- ⑱ Астильба розоцветущая – 43шт.
- ⑲ Баган сердцевидный – 9шт.
- ⑳ Котовник "Kit Cat" – 46шт.
- ㉑ Шалфей дубравный "New Dimension blue" – 80шт.
- ㉒ Барбинок Малая (небесно-голубой) – 67шт.
- ㉓ Флокс Шиловидный (розовый) – 15шт.



	Проверил	Макарова О.Д.	Подп.	Дата	Благоустройство и озеленение территории  Дендрологический план	Дизайн-проект		
	Разработал	Анцурьева Ю.В.				Стадия	Лист	Листов
	Заказчик						6	

## АССОРТИМЕНТНАЯ ВЕДОМОСТЬ РАСТЕНИЙ

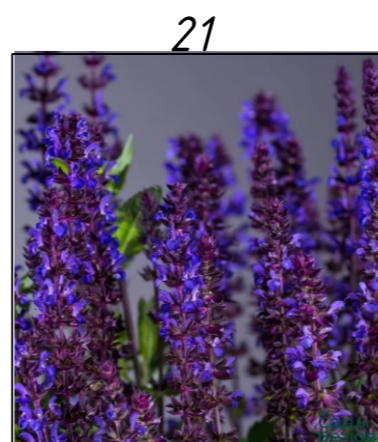
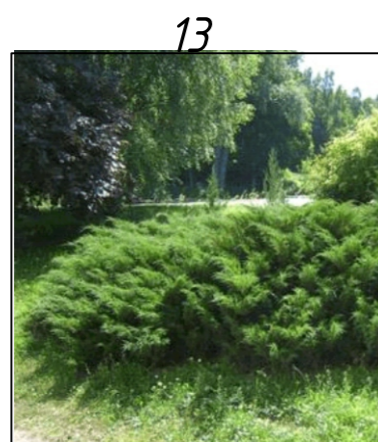
№	Наименование	Цветение	Количество
1	Ива "Bullata"	апрель	1 шт.
2	Клен	апрель/май	1 шт.
3	Яблоня Недзвецкого	май/июнь	1 шт.
4	Вишня	май	2 шт.
5	Сирень (белая/розовая)	июнь	2 шт.
6	Дерен "Elegantissima"		3 шт.
7	Пузыреплодник "Andre"	июнь/июль	4 шт.
8	Спирея серая "Grefsheim"	май/июнь	3 шт.
9	Гортензия "Fantom"	июль/август	5 шт.
10	Гортензия "Vanille Fraise"	июль/август	2 шт.
11	Туя западная		3 шт.
12	Можжевельник средний		1 шт.



				Благоустройство и озеленение территории		Дизайн-проект		
Проверил	ФИО	Подп.	Дата	Стадия	Лист	Листов		
Разработал	Макарова О.Д.			Ассортиментная ведомость	7.1			
Заказчик	Ануфриева Ю.В.							

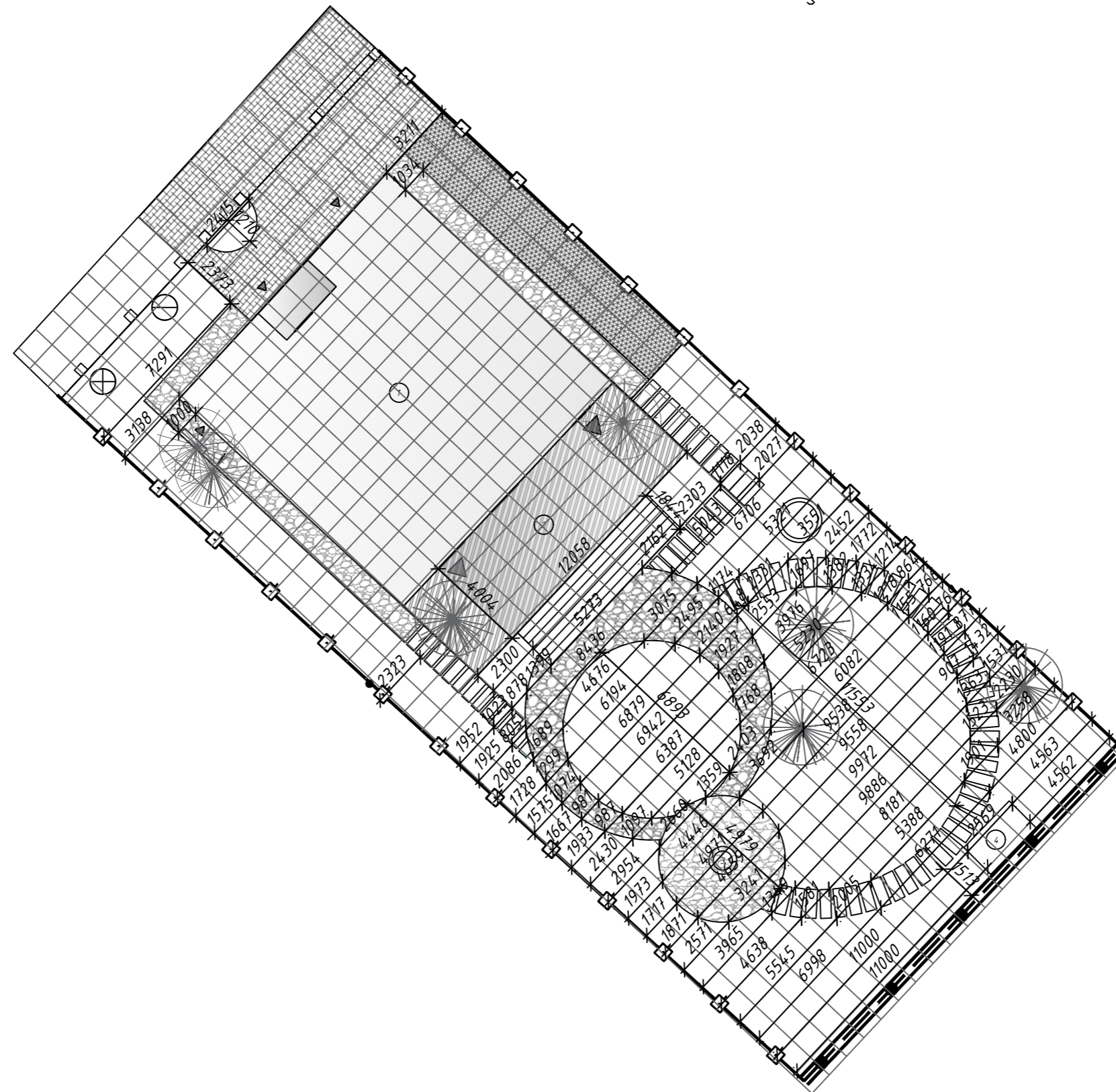
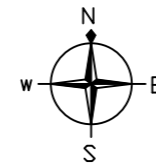
## АССОРТИМЕНТНАЯ ВЕДОМОСТЬ РАСТЕНИЙ


№	Наименование	Цветение	Количество
13	Можжевельник казацкий		8 шт.
14	Плодовые кустарники (смородина/жимолист/крыжовник)		6 шт.
15	Пионы	июнь/июль	3 шт.
16	Барбарис "Red Dream"		18 шт.
17	Страусник		33 шт.
18	Астильба розовоцветущая	июль/август	43 шт.
19	Баган сердцевидный	май/июнь	9 шт.
20	Котовник "Kit Cat"	июнь/сент.	46 шт.
21	Шалфей губчатый "New Dimension blue"	июнь/август	80 шт.
22	Барвинок Малый (небесно-голубой)	май/июнь	67 шт.
23	Флокс Шиловидный (розовый)	май/август	15 шт.



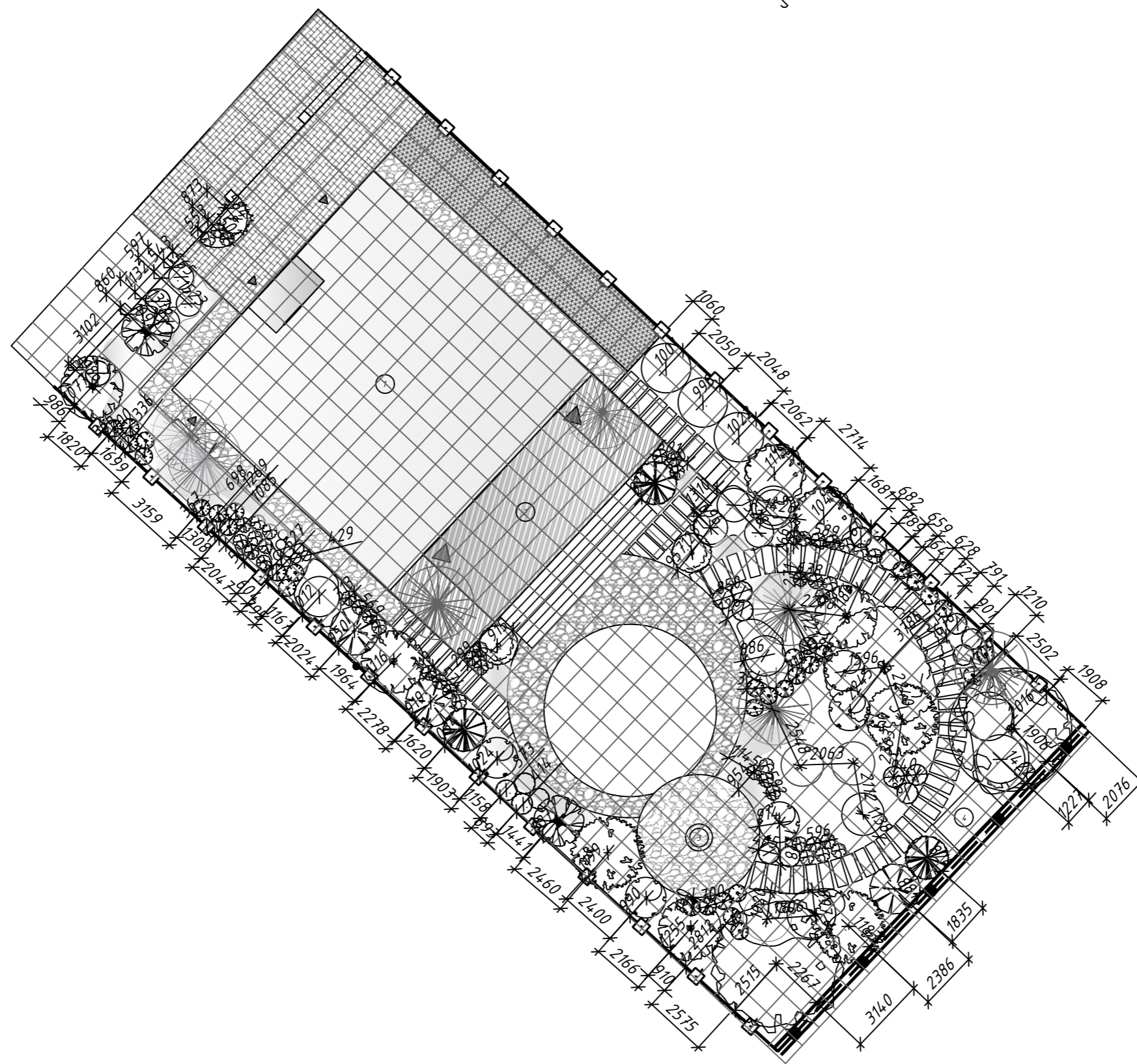
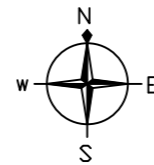
	ФИО	Подп.	Дата	Благоустройство и озеленение территории  Ассортиментная ведомость	Дизайн-проект			
	Проверил	Макарова О.Д.				Стадия	Лист	Листов
	Разработал	Ануфриева Ю.В.				7.2		
Заказчик								

# РАЗБИВОЧНЫЙ ПЛАН



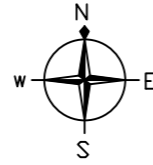
 <b>Зеленая История</b>		ФИО	Подп.	Дата	Благоустройство и озеленение территории	Дизайн-проект			
	Проверил	Макарова О.Д.					Стадия	Лист	Листов
	Разработал	Ануфриева Ю.В.				Разбивочный план		8	
	Заказчик								

# ПОСАДОЧНЫЙ ПЛАН РАСТЕНИЙ



		ФИО	Подп.	Дата	Благоустройство и озеленение территории	Дизайн-проект		
	Проверил	Макарова О.Д.				Стадия	Лист	Листов
	Разработал	Ануфриева Ю.В.					9	
	Заказчик				Посадочный план растений			

# СХЕМА РАССТАНОВКИ СВЕТИЛЬНИКОВ



Условные обозначения:

— Лента LED — 28,9 м.п.

● Наземный уличный светильник — 8 шт.

● Подсветка деревьев — 15 шт.

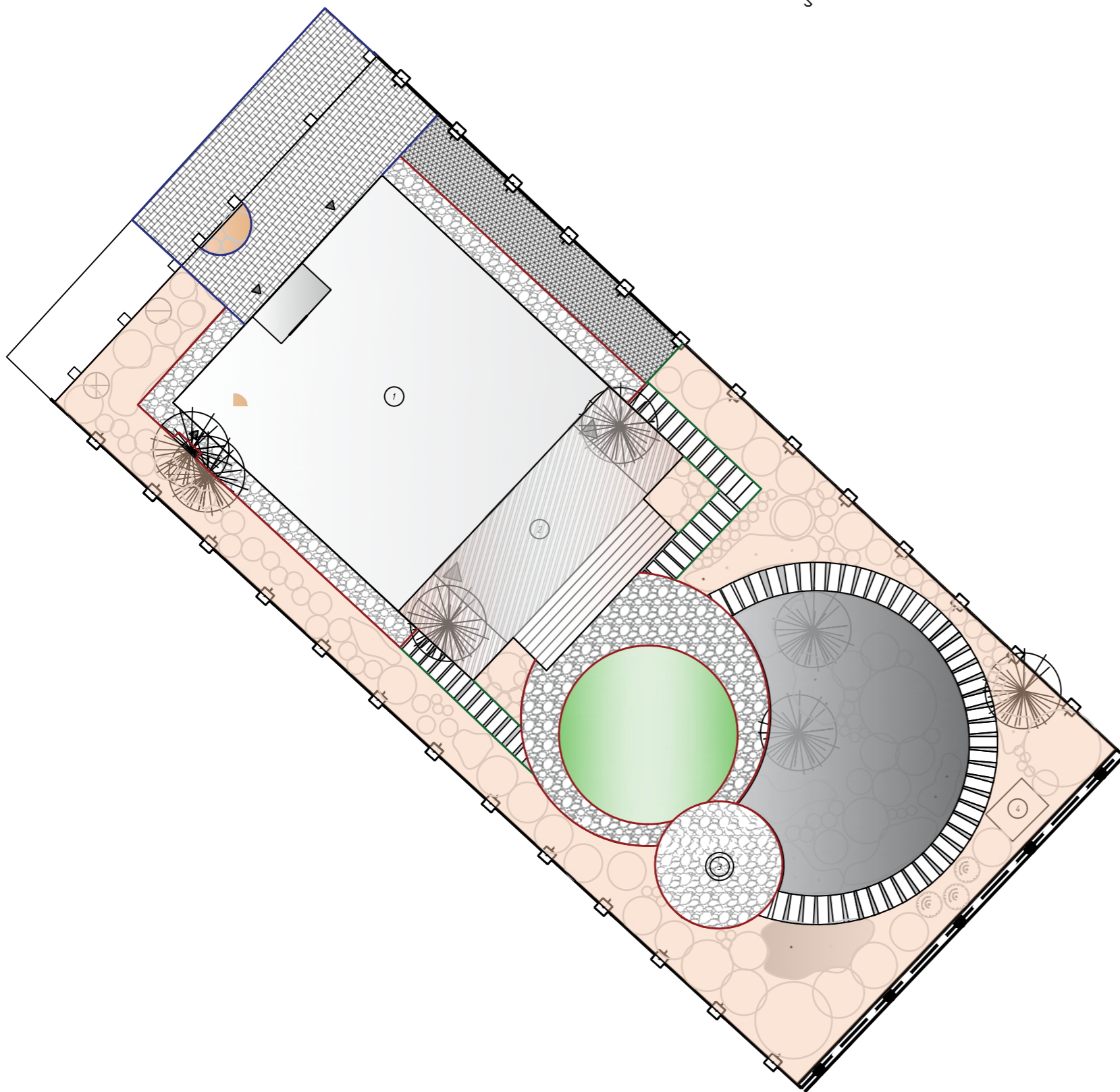
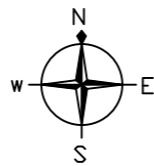
□ Выключатель — 3 шт.

— Эл. кабель освещения — 113,2 м.п.



	ФИО	Подп.	Дата	Дизайн-проект		
				Стадия	Лист	Листов
Проверил	Макарова О.Д.			Схема расстановки светильников	10	
Разработал	Ануфриева Ю.В.					
Заказчик						
				Благоустройство и озеленение территории		

# БАЛАНС ПЛОЩАДЕЙ



## Условные обозначения:

- ① Коттедж
- ② Навес над террасой
- ③ Зона очага
- ④ Зона отдыха (качеля/гамак)

$S$  общая - 756 м<sup>2</sup>

$S$  без строений - 548,04 м<sup>2</sup>

$S$  занимаемая пошаговой плиткой - 47,32 м<sup>2</sup>

$S$  пошаговой плитки - 19,68 м<sup>2</sup>

Мощение тротуарной плиткой - 67,1 м<sup>2</sup>

Террасная доска - 62 м<sup>2</sup>

Отсыпка (гранитный щебень) - 85,73 м<sup>2</sup>

Георешетка с отсыпкой - 28,2 м<sup>2</sup>

Пошаговые дорожки - 82 шт.

Газон - 38,3 м<sup>2</sup>

Мульчирование (кора) - 199,87 м<sup>2</sup>

Мульчирование (гравий) - 87,3 м<sup>2</sup>

Бордюр бетонный - 26,6 м.п.

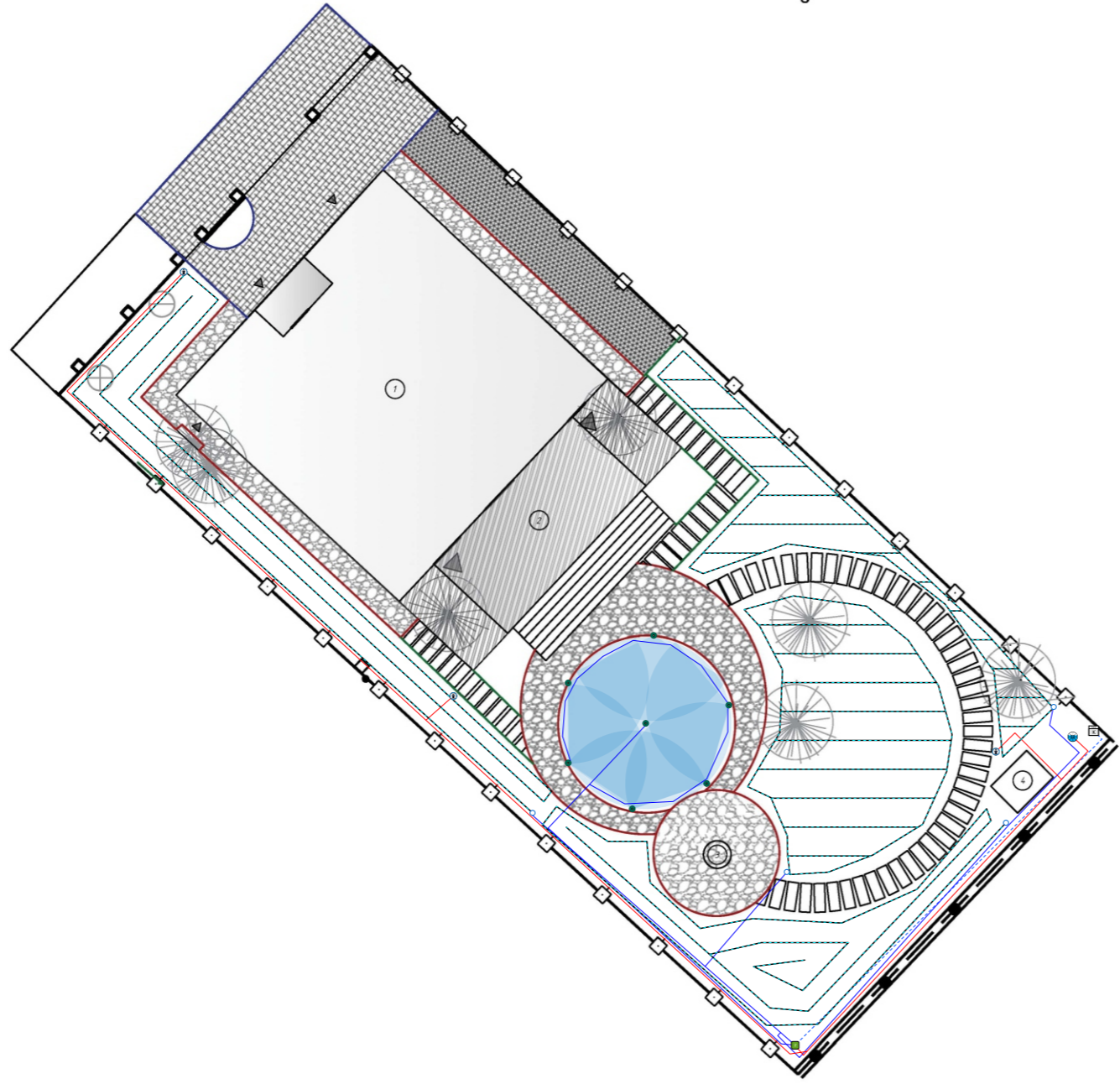
Бордюр пластик - 27,4 м.п.

Бордюр металлический (пластина) - 93,7 м.п.



	ФИО	Подп.	Дата	Благоустройство и озеленение территории	Дизайн-проект		
					Стадия	Лист	Листов
Проверил	Макарова О.Д.			Баланс площадей		11	
Разработал	Ануфриева Ю.В.						
Заказчик							

# СХЕМА СИСТЕМЫ АВТОМАТИЧЕСКОГО ПОЛИВА



**Условные обозначения:**

- ① Коттедж
- ② Навес над террасой
- ③ Зона очага
- ④ Зона отдыха (качеля/гамак)
- ⊖ Водоснабжение
- ⊕ Септик
- ▶ Вход / выход
- Мощение тротуарной плиткой - 67,1 м.кв.
- Террасная доска - 50,8 м.кв.
- Отсыпка (гранитный щебень) - 7,6 м3
- Георешетка с отсыпкой - 28,2 м.кв.
- Пошаговые дорожки - 82 шт.
- Бордюр бетонный - 26,6 м.п.
- Бордюр пластик - 27,4 м.п.
- Бордюр металлический (пластина) - 93,7 м.п.

•	Дождеватели
○	Старт-коннектор
—	Капельная линия
■	Распред-гребенка
⊙	Источник воды
⊕	Гидрант
⊞	Контроллер
—	Магистральный трубопровод
—	Зональный трубопровод
- - -	Провода

*Примечание:  
Проконсультироваться со специалистом на месте*

		ФИО	Подп.	Дата	Благоустройство и озеленение территории	Дизайн-проект		
	Проверил	Макарова О.Д.				Стадия	Лист	Листов
	Разработал	Ануфриева Ю.В.			Схема автоматического полива	12		
	Заказчик							