


СОСТАВ ПРОЕКТА

1. Пояснительная записка
2. Ситуационный план
3. Инсоляционный план
4. Генеральный план
5. Образ сада
- 6.1-6.4. Дневной вид 3D
7. Дендрологический план
8. План многолетников
9. Ассортиментная ведомость
10. План мощения
11. Ведомость элементов покрытий
12. Разбивочный план
- 13.1. Разбивочный план. Пошаговая дорожка №1
- 13.2. Разбивочный план. Пошаговая дорожка №2
14. Посадочный план. Деревья и кустарники
15. Посадочный план. Многолетние травянистые растения
16. Схема расстановки светильников с привязками
17. Схема групп включения
18. Ведомость элементов освещения
19. Баланс площадей
20. План водоотведения
21. План вертикальной планировки

 Зеленая История		ФИО	Подп.	Дата	Благоустройство и озеленение территории	Дизайн-проект		
	Проверил	Макарова О.Д.				Стадия	Лист	Листов
	Разработал	Кузьмина К.Е.			Состав проекта			
	Заказчик	Кашковский С.Э.						

ПОЯСНИТЕЛЬНАЯ ЗАПИСКА

Предлагаем оформить участок в духе скандинавского стиля. Этот подход ориентирован на четкие линии и использование природных материалов, таких как камни и хвойные растения.

За территорией (участок вдоль дороги) предлагаем высадить хвойные деревья, предпочтительно пихты, благодаря их приятному аромату и эстетичным формам. На дендроплане определим, стоит ли выполнять посадку изгородью, либо интегрируем хвойные за территорией в общую композицию, чтобы создать объемность пространства.

Между калиткой и гаражом для озеленения лучше всего подойдет сосна. Здесь дополнительное парковочное место для 1 автомобиля.

При входе на участок будет располагаться новогодняя елка, а вдоль забора мы создадим ландшафтную композицию с лиственными и хвойными растениями. Прозрачный забор и высадка хвойников за его пределами визуально расширят пространство и не будут давить своей массой, создавая эффект естественного пейзажа.

Прямая дорожка, ведущая к детской площадке, обеспечит логичное соединение зон. Качели на площадке будут удобны для наблюдения за детьми, а также как самостоятельная зона, при этом площадку можно оснастить прорезиненным покрытием для безопасности.

В углу участка мы планируем пересаживание кедра, перед которым разместится композиция, поддерживающая общее восприятие сада.

Озеленение перед детской площадкой добавит многослойности ландшафту, делая его более выразительным.

Также предлагается высадить низкие хвойные и кустарники перед беседкой, что позволит наслаждаться открывающимся видом, сидя внутри, вместо того чтобы смотреть на стены дома. За беседкой предусмотрен дровник, а рядом – второй пересаживаемый кедр.

Там же можно расположить хвойное дерево, которое станет новогодним символом, или лиственное, украшенное гирляндой зимой. Мы добавим крупные камни и гальку в этой зоне, что характерно для скандинавского стиля. Доступ к беседке будет также организован по короткой пошаговой дорожке в щебневой отсыпке.

Ели, которые уже высажены на участке, пока оставляем, но следует учитывать, что они смогут выполнять свою роль через 10-15 лет, если выживут.

В итоге под ними будет образовываться тень, поэтому высаживать плотный газон или насыщенные композиции из растений здесь будет нецелесообразно.

Предлагаем организовать пространство, чередуя каменные элементы, посадки и мощение.

Эта часть участка становится парадной зоной, где высокие хвойные и лиственные деревья помогут отделиться от соседей и собирать излишнюю влагу, поскольку участок расположен в низине – это важный шаг.

Возле гаража мы рекомендуем установить бак для автополива и блок управления (минимальная траектория ввода всех коммуникаций и скрыт от посторонних глаз), а при необходимости предусмотреть пространство для садового шкафа под инвентарь.

В этой зоне мы также предлагаем пошаговое мощение, поддерживающее общий стиль оформления участка. Здесь получается уютная, уединённая зона - логично расположить лавочку или шезлонг, которые сами по себе будут являться местом притяжения.

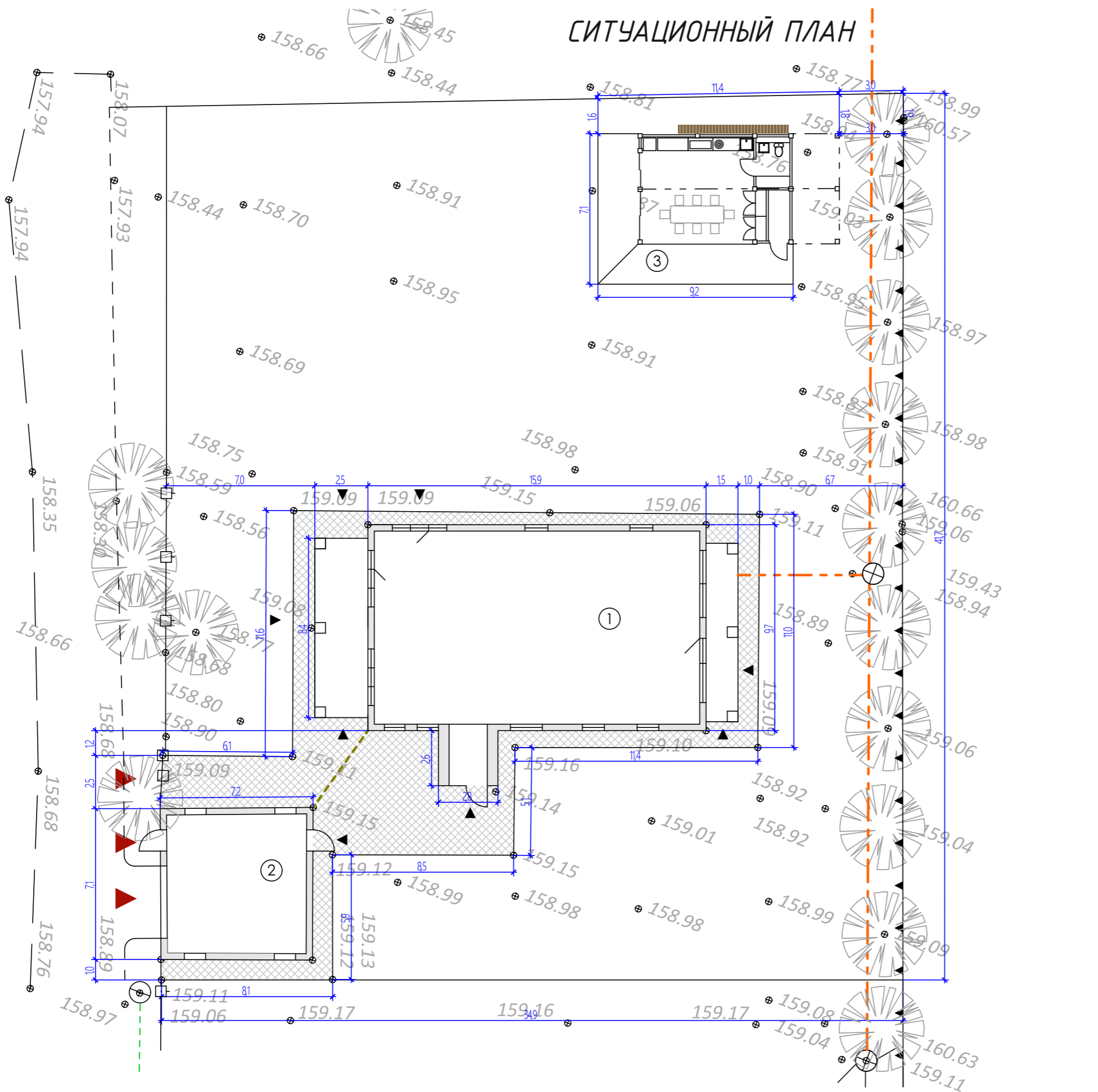
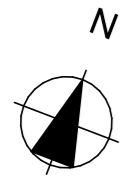
Используя такие элементы создаётся сценарий ландшафта, где сад является местом с которым хочется взаимодействовать, проводить время, отдыхать и любоваться. Ландшафт становится полноценным элементом, а не просто обрамлением дома.

Все пошаговые дорожки в данной концепции являются не только маршрутной картой, но и отделяют газон от посадок, упрощая уход.

Разрабатывая концепцию в первую очередь мы стремились задействовать потенциал участка через сценарии взаимодействия с садом

		ФИО	Подп.	Дата	Благоустройство и озеленение территории	Дизайн-проект		
	Проверил	Макарова О.Д.				Стадия	Лист	Листов
	Разработал	Кузьмина К.Е.			Пояснительная записка		1	
	Заказчик	Кашковский С.Э.						

СИТУАЦИОННЫЙ ПЛАН



Экспликация:

1. Дом
2. Гараж
3. Беседка

Условные обозначения:

- Входы/выходы
- Вход/въезд на участок
- Септик
- Канализация
- Газ
- Водопровод
- Существующее мощение (бетон)
- Существующие хвойные деревья

	ФИО	Подп.	Дата	Благоустройство и озеленение территории	Дизайн-проект		
	Проверил	Макарова О.Д.			Стадия	Лист	Листов
	Разработал	Кузьмина К.Е.		Ситуационный план	2		
	Заказчик	Кашковский С.Э.					

ИНСОЛЯЦИОННЫЙ ПЛАН

Экспликация:

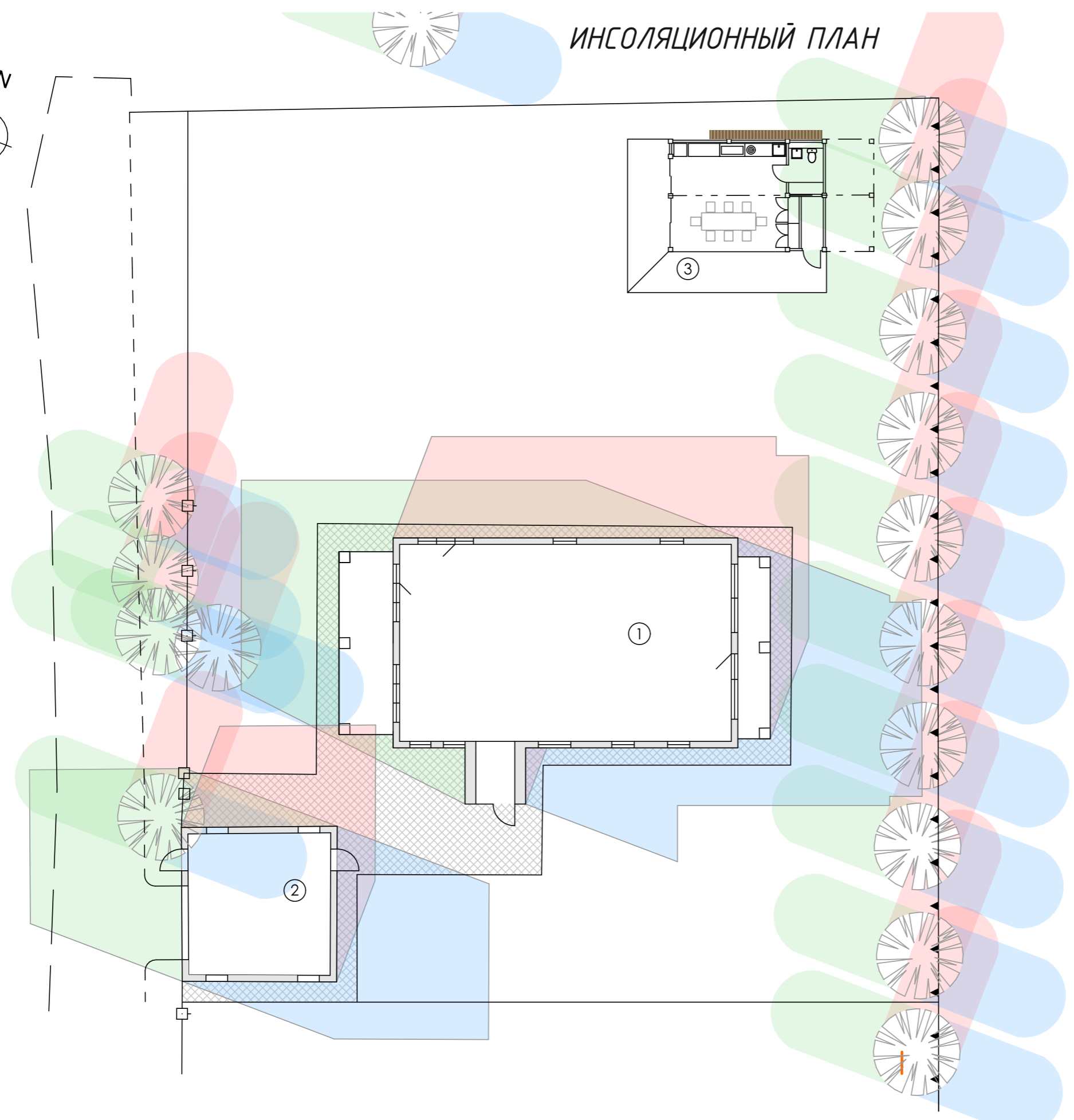
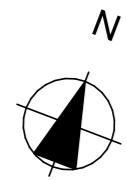
- 1. Дом
- 2. Гараж
- 3. Беседка

Условные обозначения:

- Утренняя тень 8:00
- Полуденная тень 12:00
- Вечерняя тень 18:00

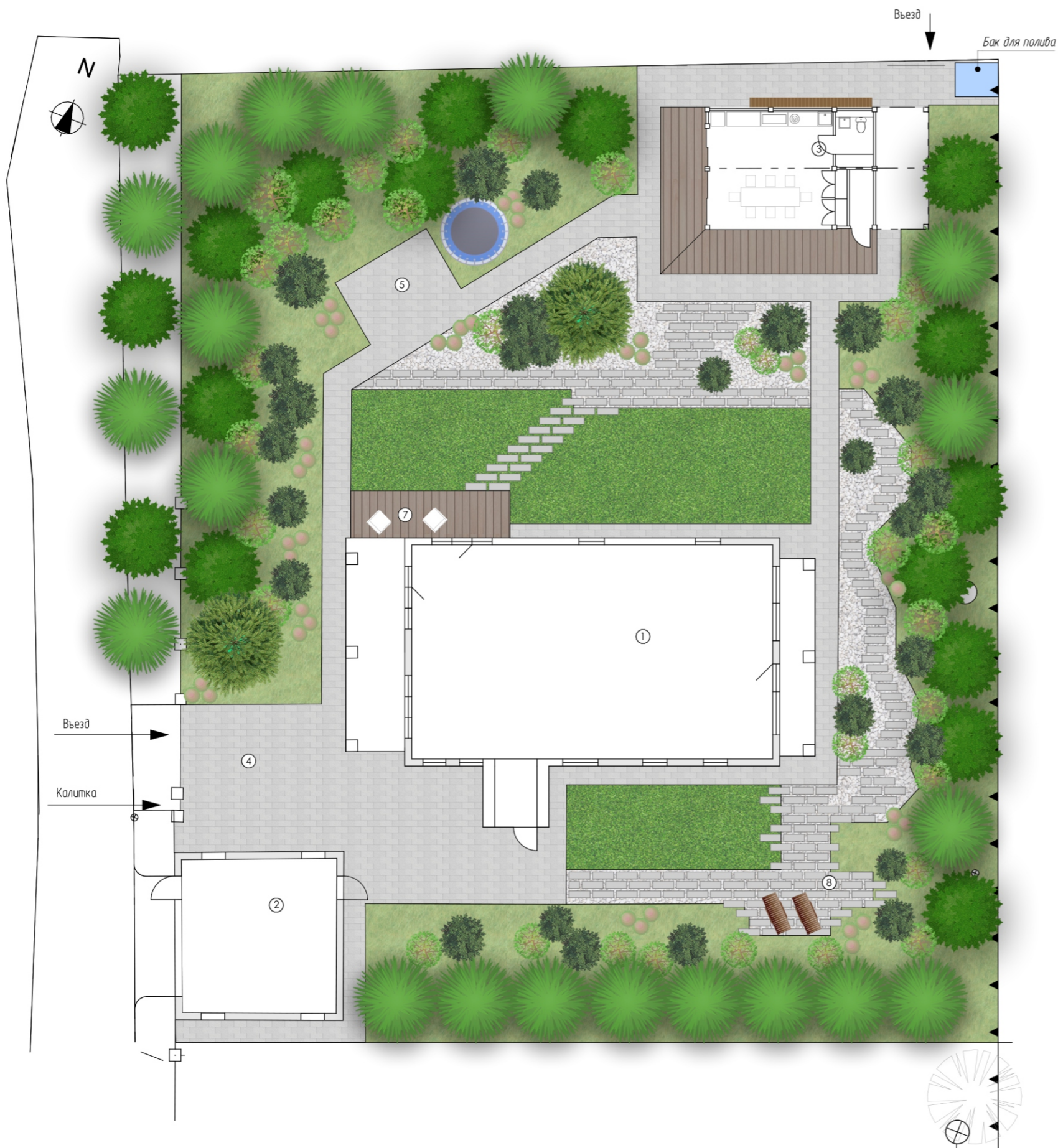
Примечание:

На схеме показаны тени от существующих и проектируемых строений



	ФИО	Подп.	Дата	Благоустройство и озеленение территории	Дизайн-проект		
					Стадия	Лист	Листов
Проверил	Макарова О.Д.			Инсоляционный план			
Разработал	Кузьмина К.Е.					3	
Заказчик	Кашковский С.Э.						




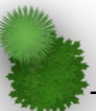
ГЕНЕРАЛЬНЫЙ ПЛАН



Экспликация:

1. Дом
2. Гараж
3. Беседка
4. Парковка
5. Детская площадка
6. Батут
7. Терраса
8. Зона с шезлонгами

Условные обозначения

-  - Газон
-  - Каменная крошка
-  - Мощение
-  - Проектируемые деревья и кустарники

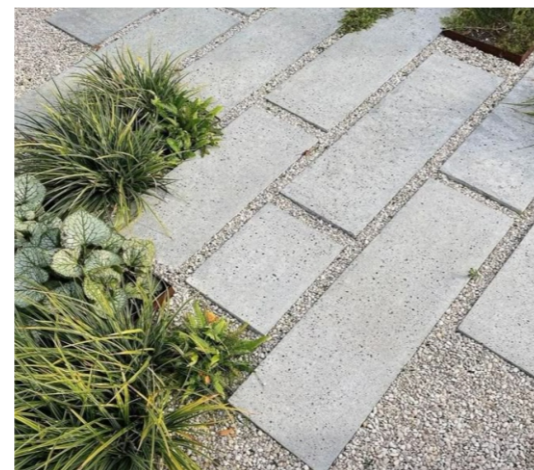
Примечание:

На всей территории участка обозначены декоративные хвойные и лиственные растения



	ФИО	Подп.	Дата	Благоустройство и озеленение территории	Дизайн-проект		
					Стадия	Лист	Листов
Проверил	Макарова О.Д.			Генеральный план			
Разработал	Кузьмина К.Е.					4	
Заказчик	Кашковский С.Э.						

ОБРАЗ САДА



фотоаналоги из свободного доступа в интернете, для обсуждения стилистики.



	ФИО	Подп.	Дата	Благоустройство и озеленение территории	Дизайн-проект		
					Стадия	Лист	Листов
Проверил	Макарова О.Д.			Образ сада		5	
Разработал	Кузьмина К.Е.						
Заказчик	Кашковский С.Э.						

3D Визуализация. Дневной вид



	ФИО	Подп.	Дата	Благоустройство и озеленение территории	Дизайн-проект		
					Стадия	Лист	Листов
Проверил	Макарова О.Д.			3D Визуализация. Дневной вид			
Разработал	Кузьмина К.Е.					6.1	
Заказчик	Кашковский С.Э.						

3D Визуализация. Дневной вид



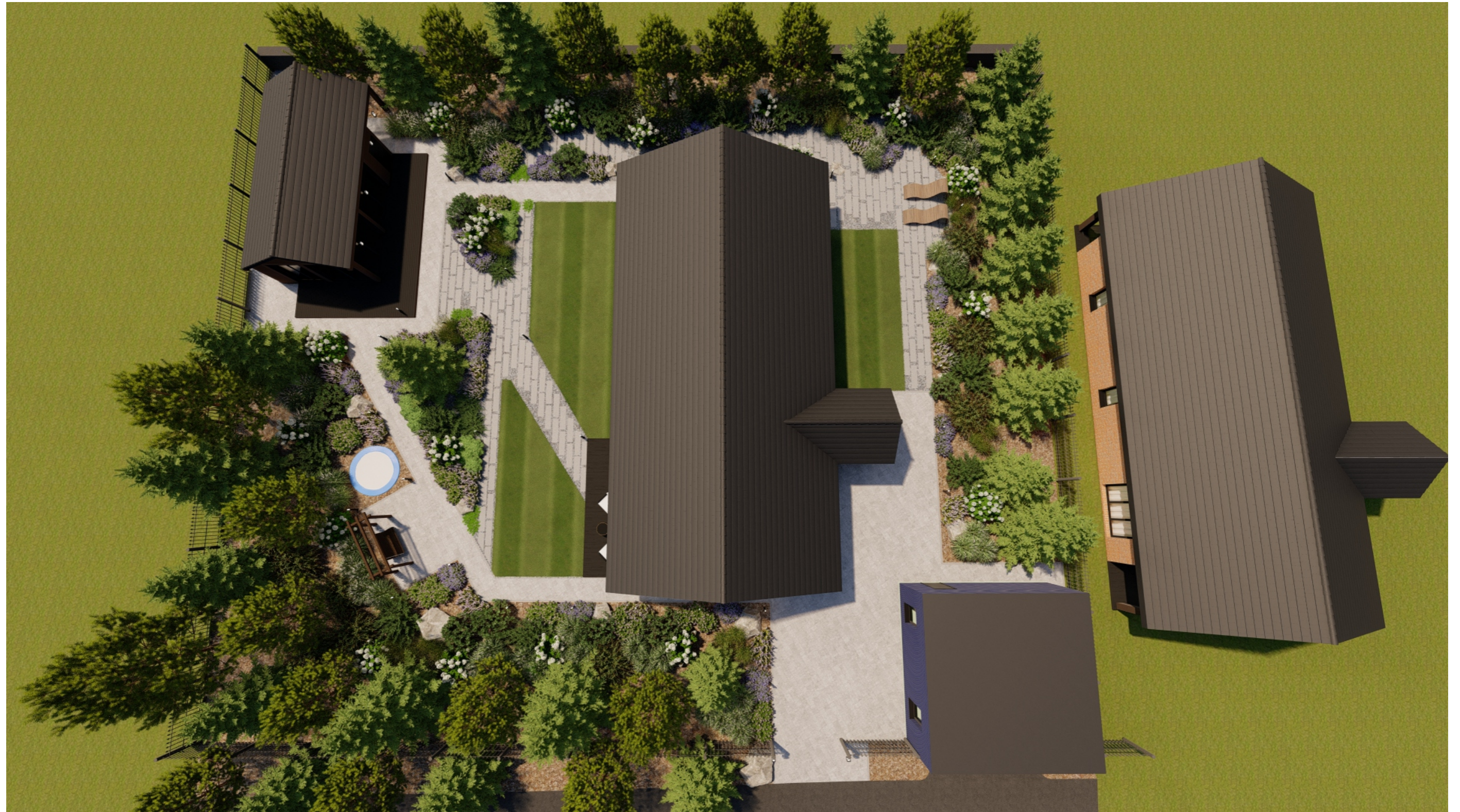
	ФИО	Подп.	Дата	Благоустройство и озеленение территории	Дизайн-проект		
					Стадия	Лист	Листов
Проверил	Макарова О.Д.			3D Визуализация. Дневной вид		6.2	
Разработал	Кузьмина К.Е.						
Заказчик	Кашковский С.Э.						

3D Визуализация. Дневной вид



	ФИО	Подп.	Дата	Благоустройство и озеленение территории	Дизайн-проект		
					Стадия	Лист	Листов
Проверил	Макарова О.Д.			3D Визуализация. Дневной вид			
Разработал	Кузьмина К.Е.					6.3	
Заказчик	Кашковский С.Э.						

3D Визуализация. Дневной вид







	ФИО	Подп.	Дата	Благоустройство и озеленение территории	Дизайн-проект		
					Стадия	Лист	Листов
Проверил	Макарова О.Д.			3D Визуализация. Дневной вид			
Разработал	Кузьмина К.Е.					6.4	
Заказчик	Кашковский С.Э.						

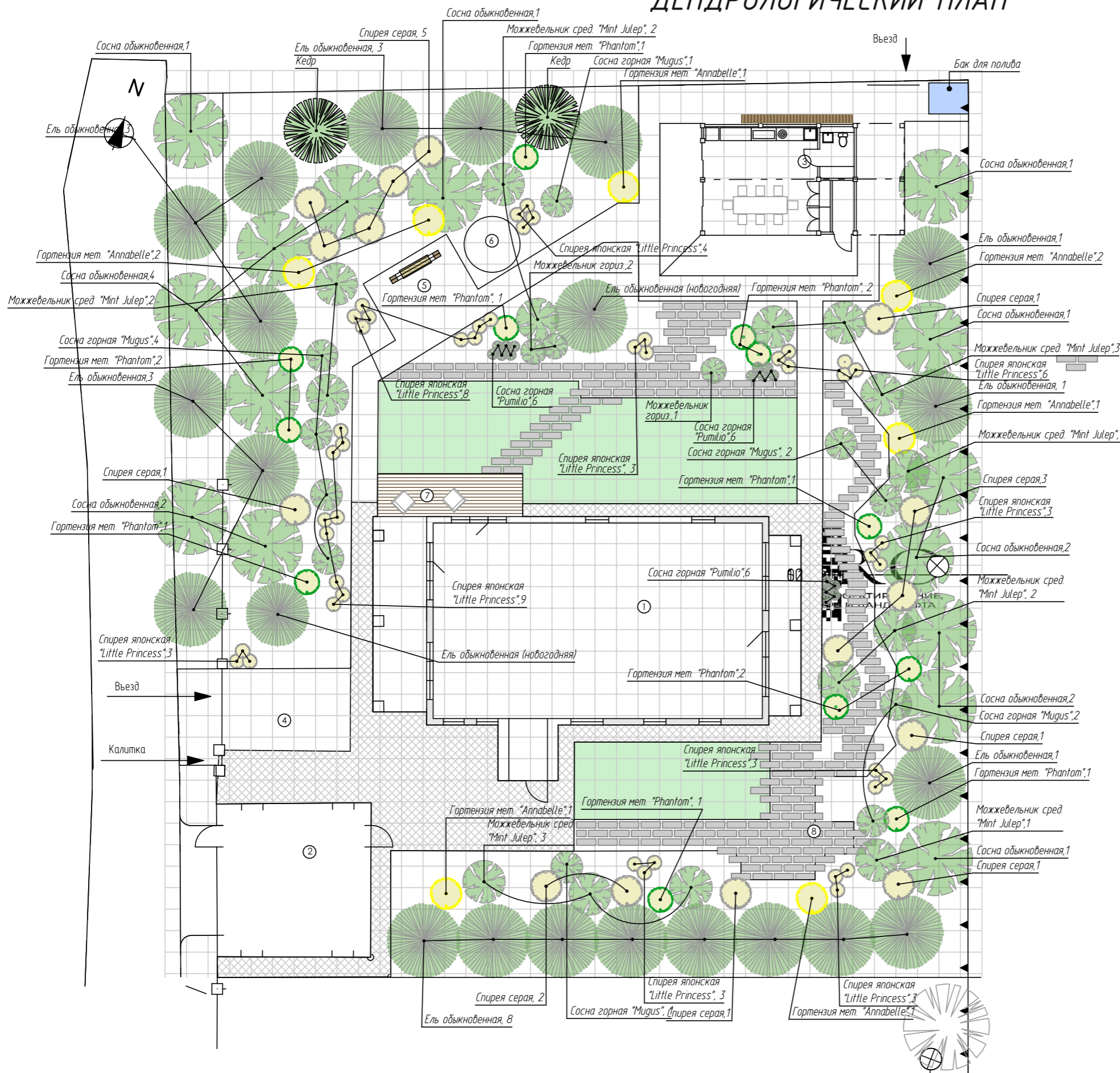
ДЕНДРОЛОГИЧЕСКИЙ ПЛАН

Экспликация:

1. Дом
2. Гараж
3. Беседка
4. Парковка
5. Детская площадка
6. Батут
7. Терраса
8. Зона с шезлонгами


Условные обозначения:

-  - Существующие хвойные деревья и кустарники
-  - Проектируемые хвойные деревья и кустарники
-  - Проектируемые лиственные деревья
-  - Газон



Примечание:

1. Сетка 1,0x1,0 м
2. При отсутствии наименования растения в питомнике запросить альтернативный вариант у автора проекта или обратиться за помощью к сотруднику питомника.
3. Смотреть совместно с листом "Ассортиментная ведомость посадочного материала"

	Проверил	Макарова О.Д.	Подп.	Дата	Благоустройство и озеленение территории Дендрологический план	Дизайн-проект		
	Разработал	Кузьмина К.Е.				Стадия	Лист	Листов
	Заказчик	Кашковский С.Э.					7	

ПЛАН МНОГОЛЕТНИХ РАСТЕНИЙ

Экспликация:

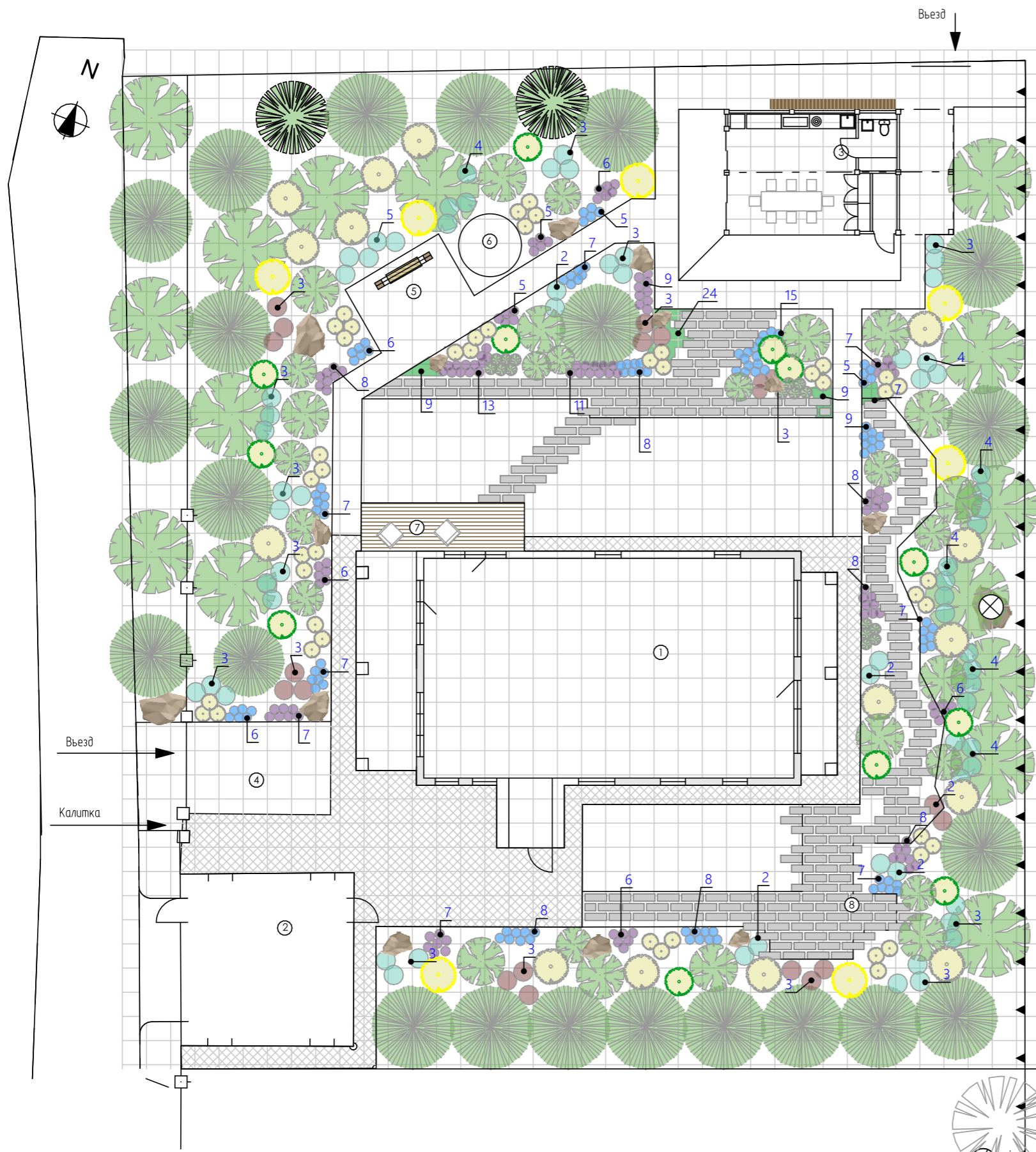
1. Дом
2. Гараж
3. Беседка
4. Парковка
5. Детская площадка
6. Батут
7. Терраса
8. Зона с шезлонгами

Условные обозначения:

-  - Существующие хвойные деревья
-  - Проектируемые хвойные деревья
-  - Проектируемые лиственные деревья
-  - Шалфей дубравный "Caradonna"
-  - Вейник остроцветковый "Karl Foerster"
-  - Тимьян ползучий
-  - Молиния голубая "Heidebraut"
-  - Котовник Фассена "Cat's Meow"
-  - Количество растений в группе

Примечание:


1. Сетка 1,0x1,0 м
2. При отсутствии наименования растения в питомнике запросить альтернативный вариант у автора проекта или обратиться за помощью к сотруднику питомника.
3. Смотреть совместно с листом "Ассортиментная ведомость посадочного материала"



	ФИО	Подп.	Дата	Благоустройство и озеленение территории	Дизайн-проект		
					Стадия	Лист	Листов
Проверил	Макарова О.Д.			План многолетних растений		8	
Разработал	Кузьмина К.Е.						
Заказчик	Кашковский С.Э.						

АССОРТИМЕНТНАЯ ВЕДОМОСТЬ РАСТЕНИЙ

№	Наименование растения	Высота, м	Диаметр, м	Цветение	Кол-во
Лиственные деревья и кустарники					
1	Гортензия древовидная "Annabele"	1,5	1,5	Июль-сентябрь	7
2	Гортензия метельчатая "Phantom"	1,5	1,5	Июль-сентябрь	12
3	Спирея серая	1,5	1,5	Май	14
4	Спирея японская "Little Princess"	0,6	0,6	Июнь-июль	45
Итого:					78
Хвойные деревья и кустарники					
5	Ель обыкновенная	3,0-3,5	2,0-2,5		22
6	Можжевельник горизонтальный	0,3	1,0		3
7	Можжевельник казацкий "Mint Julep"	0,5	2,0		14
8	Сосна горная "Mugus"	0,8	1,5		10
9	Сосна горная "Pumilio"	0,4	0,4		17
10	Сосна обыкновенная	3,0-4,0	2,0-3,0		15
Итого:					81
Многолетние травянистые					
11	Вейник остроцветковый "Karl Foerster"	1,5	0,8	июль-октябрь	67
12	Котовник Фассена "Cat`s Meow"	0,4	0,4	июль-сентябрь	105
13	Молиния голубая "Heidebraut"	0,7	0,4	июль-октябрь	20
14	Тимьян ползучий	0,1	-	июнь-август	49
15	Шалфей дубравный "Caradonna"	0,4	0,4	июль-август	120
Итого:					361

 Зеленая История		ФИО	Подп.	Дата	Благоустройство и озеленение территории	Дизайн-проект		
	Проверил	Макарова О.Д.				Стадия	Лист	Листов
	Разработал	Кузьмина К.Е.			Ассортиментная ведомость растений	9		
	Заказчик	Кашковский С.Э.						

ПЛАН МОЩЕНИЯ

Экспликация:

1. Дом
2. Гараж
3. Беседка
4. Парковка
5. Детская площадка
6. Батут
7. Терраса
8. Зона с шезлонгами

Ведомость материалов покрытий:

Тип	Наименование	Обозначение	Кол-во	Ед. изм
1	Мощение тротуарной плиткой		270,2	м ²
2	Мощение пошаговой плиткой		45,9 170	м ² шт
3	Деревянный настил		40,5	м ²
4	Каменная крошка		106,0	м ²
5	Существующее мощение (бетон)		124,0	м ²
6	Бордюр для мощения		169,8	м.п.

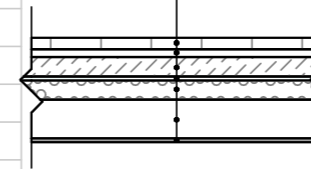
Примечание:

1. Площади указаны без учета подрезки материалов.
2. Размеры указаны в метрах.
3. Неточности в размерах регулируются на местности.
4. Сетка 1,0x1,0 м

Въезд

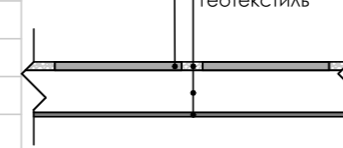
Бак для полива

- брусчатка - 20-40 мм
- ЦПС - 100 мм
- бетон - 100 мм
- пленка ПВХ или мембрана - 100 мм
- плантер - 100 мм
- щебень - 200 мм
- песок - 200 мм
- геотекстиль

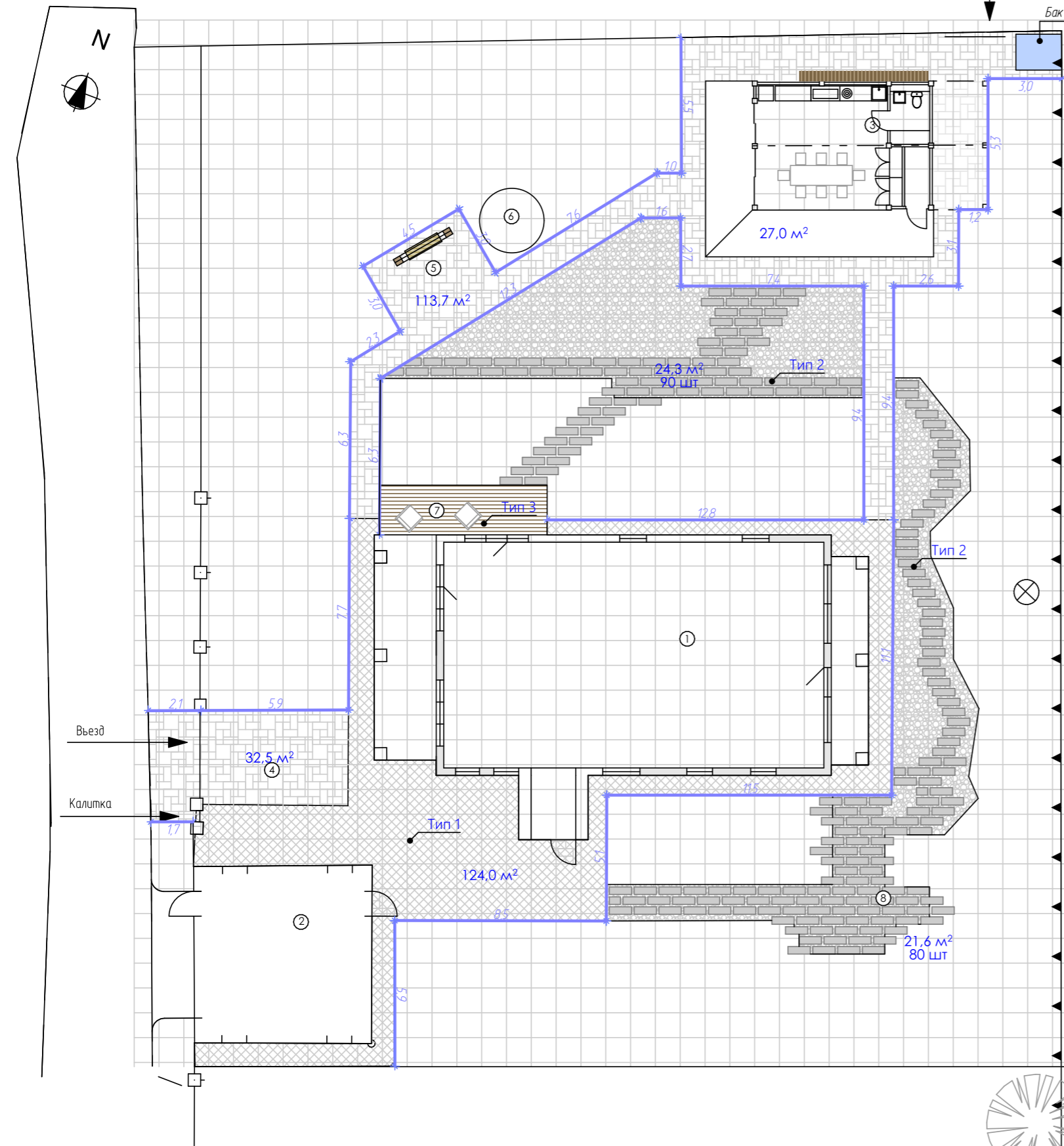


Тип 1. Разрез дорожек с бетонным основанием

- пошаговая плита - 40 - 80 мм
- щебень - 40 - 80 мм
- песок - 200 мм
- геотекстиль



Тип 2. Разрез пошаговых дорожек с песчаным основанием из щебня



	ФИО	Подп.	Дата	Благоустройство и озеленение территории	Дизайн-проект		
					Стадия	Лист	Листов
Проверил	Макарова О.Д.			План мощения		10	
Разработал	Кузьмина К.Е.						
Заказчик	Кашковский С.Э.						

ВЕДОМОСТЬ ЭЛЕМЕНТОВ ПОКРЫТИЙ

Тип	Условное обозначение	Изображение материала	Наименование материала	Ед. изм.	Кол-во	Примечание
1			«Лиссабон» 400x250x40; 300x250x40; 250x250x40; 150x250x40.	м2	265,0	Мощение парковки, дорожек и отмостки
2			Пошаговые плиты 300x900	м2	45,9	Второстепенное мощение на участке
3			Деревянный настил	м2	40,0	На террасе и у бани
4			Серо-голубая мраморная крошка фракция 5-10 мм	м2	106,0	
5		Существующее мощение (бетон)		м2	124,0	Тротуарная плитка укладывается на существующий бетон
6			Бордюр садовый	м.п	169,8	Мощение парковки, дорожек и отмостки

	ФИО			Подп.	Дата	Благоустройство и озеленение территории	Дизайн-проект		
	Проверил	Макарова О.Д.					Стадия	Лист	Листов
	Разработал	Кузьмина К.Е.						11	
	Заказчик	Кашковский С.Э.					Ведомость элементов покрытий		

РАЗБИВОЧНЫЙ ПЛАН

Экспликация:

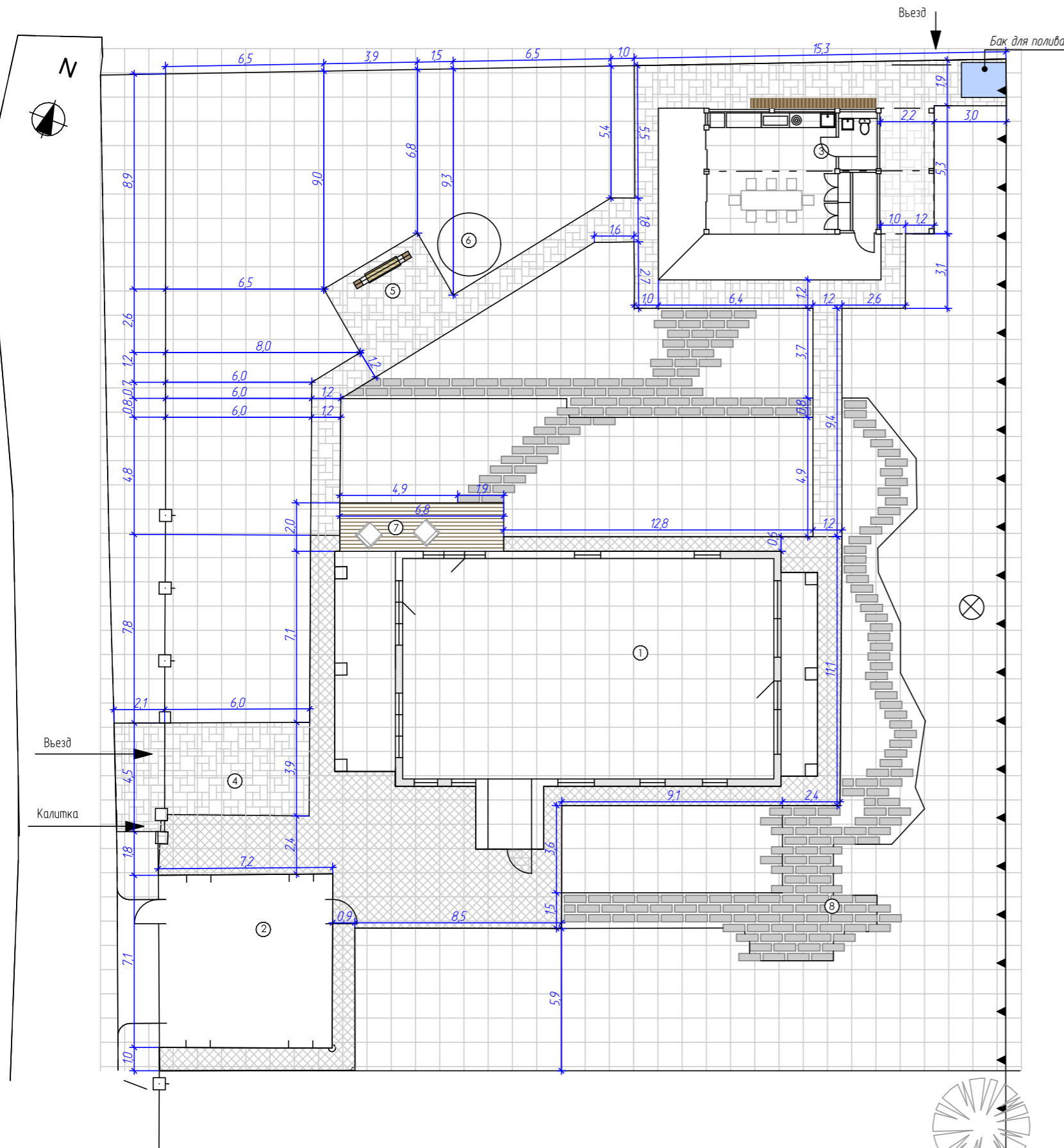
1. Дом
2. Гараж
3. Беседка
4. Парковка
5. Детская площадка
6. Батут
7. Терраса
8. Зона с шезлонгами

Условные обозначения:

	- Входы/выходы
	- Вход/въезд на участок
	- Септик
	- Существующее мощение (бетон)
	- Мощение тротуарной плиткой
	- Мощение пошаговой плиткой
	- Деревянный настил
	- Каменная крошка

Примечание:

1. Размеры указаны в метрах.
2. Неточности в размерах регулируются на местности.
3. Сетка 1,0x1,0 м
4. При изменении пошаговой плитки изменится рисунок, площадь и привязки






	ФИО	Подп.	Дата	Благоустройство и озеленение территории			Дизайн-проект		
				Стадия	Лист	Листов			
Проверил	Макарова О.Д.			Разбивочный план	12				
Разработал	Кузьмина К.Е.								
Заказчик	Кашковский С.Э.								

ПОСАДОЧНЫЙ ПЛАН: ДЕРЕВЬЯ И КУСТАРНИКИ

Экспликация:

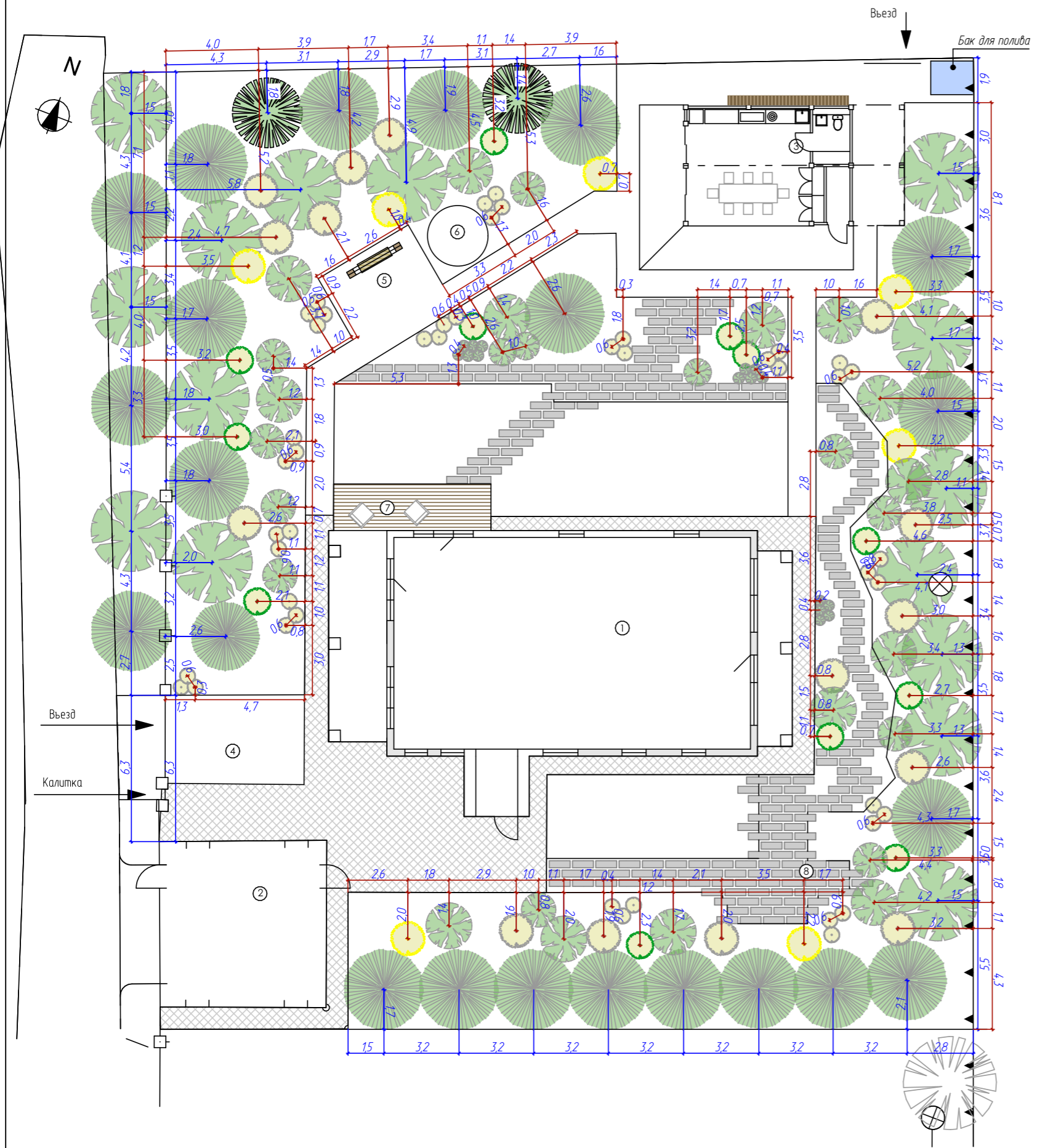
1. Дом
2. Гараж
3. Беседка
4. Парковка
5. Детская площадка
6. Батут
7. Терраса
8. Зона с шезлонгами


Условные обозначения:

-  - Существующие хвойные деревья и кустарники
-  - Проектируемые хвойные деревья и кустарники
-  - Проектируемые лиственные деревья

Примечание:

1. Сетка 1,0x1,0 м
2. Смотреть вместе с листом «дендрологический план»
3. При посадке кустарников вблизи существующих деревьев при любом смещении от места посадки согласовать с автором проекта, либо самостоятельно сместить все растения в группе.






	Проверил	Макарова О.Д.	Подп.	Дата	Благоустройство и озеленение территории Посадочный план: деревья и кустарники	Дизайн-проект		
	Разработал	Кузьмина К.Е.				Стадия	Лист	Листов
	Заказчик	Кашковский С.Э.					14	

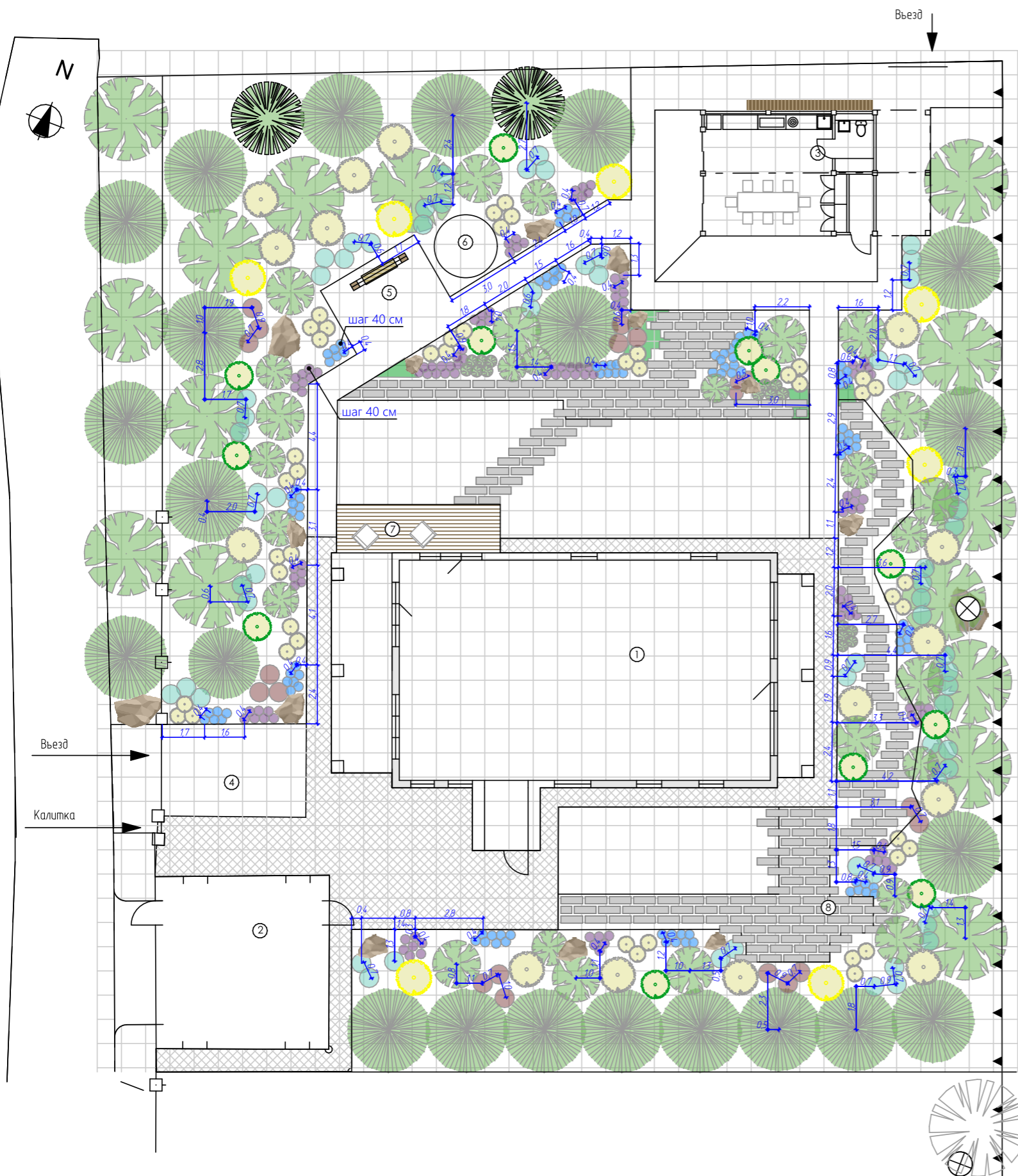
ПОСАДОЧНЫЙ ПЛАН: МНОГОЛЕТНИЕ ТРАВЯНИСТЫЕ РАСТЕНИЯ

Экспликация:

1. Дом
2. Гараж
3. Беседка
4. Парковка
5. Детская площадка
6. Батут
7. Терраса
8. Зона с шезлонгами

Условные обозначения:

-  - Существующие хвойные деревья и кустарники
-  - Проектируемые хвойные деревья и кустарники
-  - Проектируемые лиственные деревья



Примечание:

1. Сетка 1,0x1,0 м
2. Смотреть вместе с листом «план многолетних растений»
3. При посадке кустарников вблизи существующих деревьев при любом смещении от места посадки согласовать с автором проекта, либо самостоятельно сместить все растения в группе.


	Проверил	Макарова О.Д.	Подп.	Дата	Благоустройство и озеленение территории Посадочный план: многолетние травянистые растения	Дизайн-проект		
	Разработал	Кузьмина К.Е.				Стадия	Лист	Листов
	Заказчик	Кашковский С.Э.					15	

СХЕМА ГРУПП ВКЛЮЧЕНИЯ

Экспликация:

1. Дом
2. Гараж
3. Беседка
4. Парковка
5. Детская площадка
6. Батут
7. Терраса
8. Зона с шезлонгами

Условные обозначения:

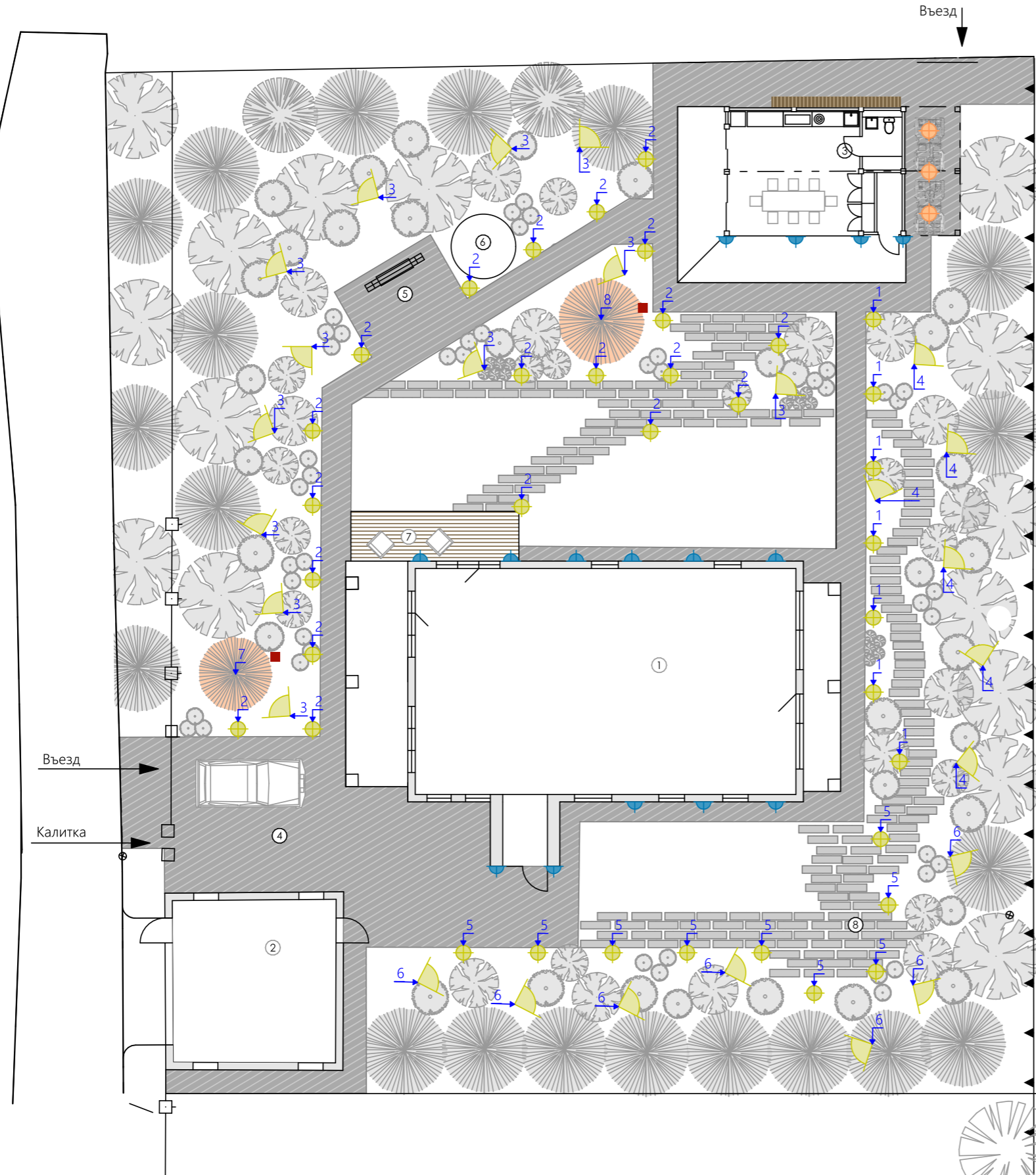
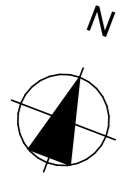
	- наземные светильники - 38 шт
	- подсветка гирляндой новогодней ели - 2 шт
	- фасадные светильники (сущ.)
	- грунтовые светильники - 25 шт
	- потолочное освещение навеса (сущ.)
	- розетка - 2 шт

Группы включения

1. Освещение вдоль дорожек с правой стороны
2. Освещение вдоль дорожек с левой стороны
3. Подсветка растений с левой стороны участка
4. Подсветка растений с правой стороны участка
5. Освещение в зоне с шезлонгом
6. Подсветка растений в зоне с шезлонгом
7. Гирлянда на новогодней ели
8. Гирлянда на новогодней ели

Примечание:


1. Светильники на сооружениях разместить согласно архитектурным проектам.
2. На грунт устанавливаем на расстоянии 30 см от края дорожки до центра светильника, а на мощении - на край.
3. Смотреть совместно с листом № 12 и №14.
4. Уточнить количество светильников по фактически выбранной модели.
5. Уточнить возможность данного решения у инженера по электроснабжению.



	ФИО	Подп.	Дата	Благоустройство и озеленение территории Схема групп включения	Дизайн-проект			
	Проверил	Макарова О.Д.				Стадия	Лист	Листов
	Разработал	Кузьмина К.Е.					17	
	Заказчик	Кашковский С.Э.						

ВЕДОМОСТЬ ЭЛЕМЕНТОВ ОСВЕЩЕНИЯ

№	Условн. обозн.	Изображение	Название Артикул	Описание	Кол-во,	Размер, см схема	Примечание
1			Светильник-столбик	Источник света: светодиод Цвет излучения: теплый белый (3000-3500К), холодный белый (6000-6500К) Материал: литой алюминий + акрил	38	Высота: 60 Ширина: 10 Длина: 5	Вдоль дорожек
2			Грунтовый светильник IP65 Maytoni Score O025FL-01B	Количество ламп: 1, галогеновая Мощность лампы, W: 20 Напряжение, V: 220 Материал: металл	25	Высота: 29,5 Ширина: 5,5 Длина: 5,5	Подсветка растений
3			Гирлянда		2		Для новогодней ели
4			Розетка		2		Для новогодней ели

		ФИО	Подп.	Дата	Благоустройство и озеленение территории	Дизайн-проект		
	Проверил	Макарова О.Д.				Стадия	Лист	Листов
	Разработал	Кузьмина К.Е.			Ведомость элементов освещения	18		
	Заказчик	Кашковский С.Э.						

БАЛАНС ПЛОЩАДЕЙ

Экспликация:

1. Дом
2. Гараж
3. Беседка
4. Парковка
5. Детская площадка
6. Батут
7. Терраса
8. Зона с шезлонгами

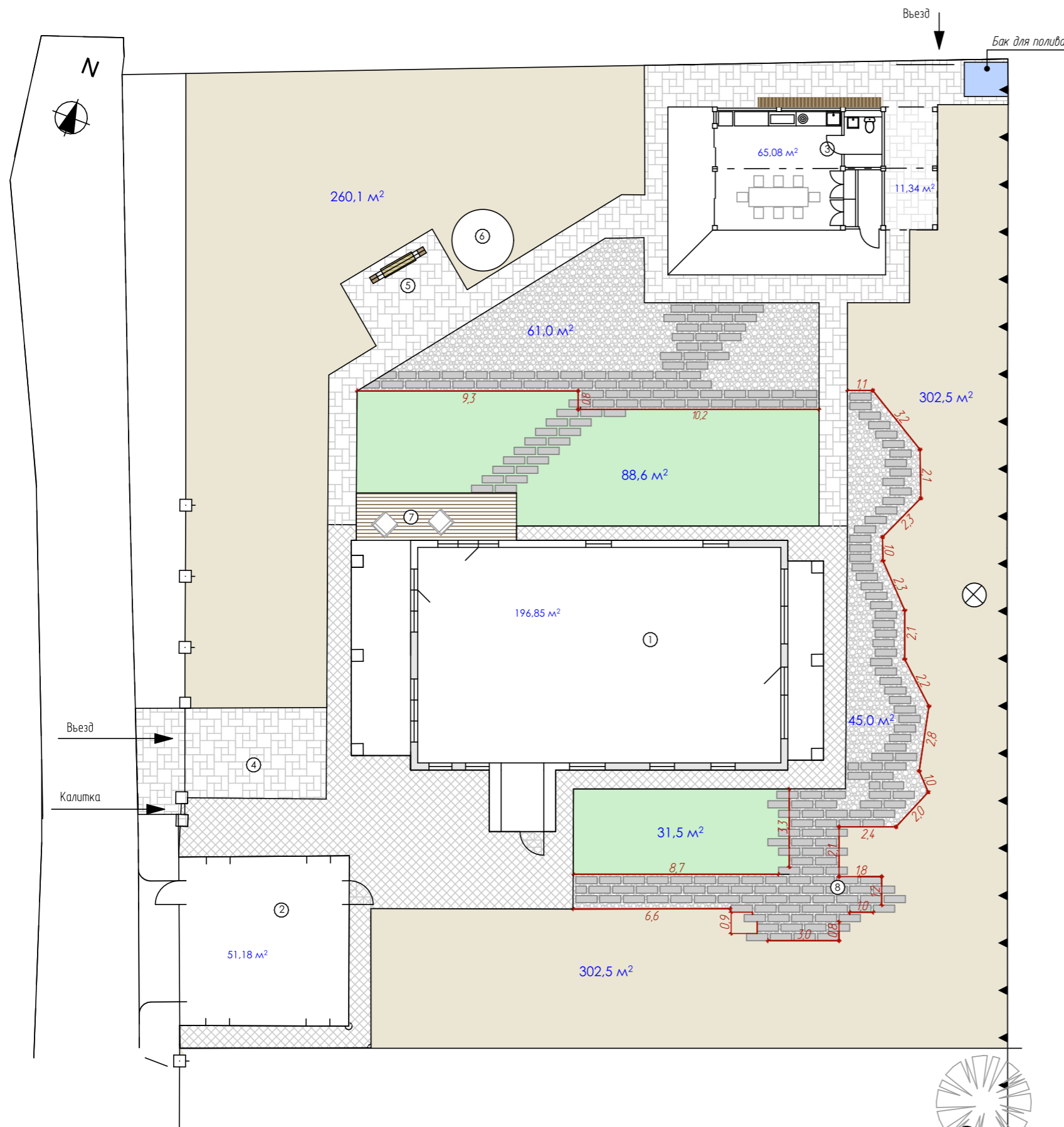
Ведомость баланса площадей:

№	Наименование	Обозначение	Кол-во	Ед. изм
1	Мощение тротуарной плиткой		270,2	м ²
2	Мощение тротуарной плиткой		50,76 188	м ² шт
3	Деревянный настил		40,5	м ²
4	Существующее мощение (бетон)		124,0	м ²
5	Газон		120,1	м ²
6	Мульчирование корой		562,6	м ²
7	Каменная крошка		106,0	м ²
8	Бордюр скрытый для клумб		74,2	м.п.
9	Бордюр для мощения		169,8	м.п.
10	Здания и сооружения		324,45	м ²

Общая площадь: 1532 м²

Примечание:

1. Сетка 1,0x1,0м. Ориентация направлена по дому
2. Площади указаны без прибавки на подпил и подрезку










	ФИО	Подп.	Дата	Благоустройство и озеленение территории	Дизайн-проект		
					Стадия	Лист	Листов
Проверил	Макарова О.Д.			Баланс площадей		19	
Разработал	Кузьмина К.Е.						
Заказчик	Кашковский С.Э.						

ПЛАН ВОДООТВЕДЕНИЯ

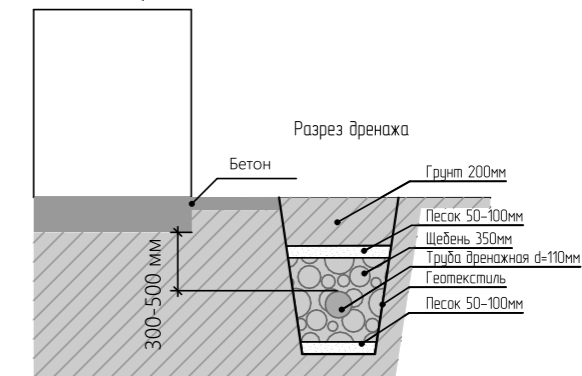
Экспликация:

1. Дом
2. Гараж
3. Беседка
4. Парковка
5. Детская площадка
6. Батут
7. Терраса
8. Зона с шезлонгами

Условные обозначения:

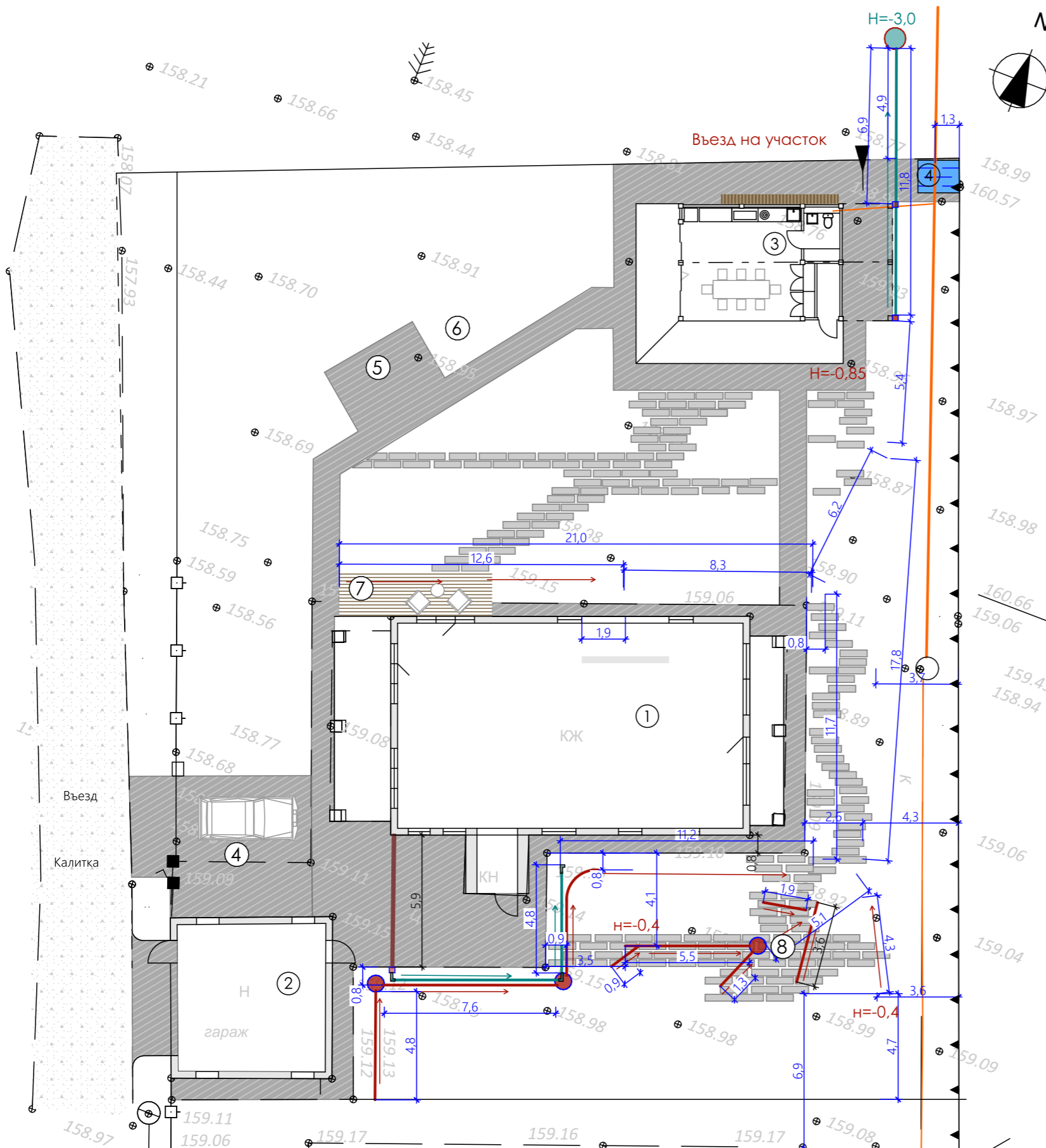
-  - трасса канализации, существующая глубина Н=2,0м
-  - труба канализационная d 110-67 м.п.
-  - труба дренажная d 110-101,5 м.п.
-  - колодец смотровой - 7 шт
-  - колодец сборный (бетонное кольцо - D1м) с фильтрационным дном - 1 шт
-  - лоток водоотводной - 9 м (9 шт по 1 м)
-  - дождеприёмник - 6 шт
- 159,06 - высотные отметки


1. Длина траншеи только для ливнёвой канализации - 23,4 м.п.
2. Длина траншеи только для дренажной трубы - 57,8 м.п.
3. Длина траншеи для прокладки ливневой и дренажной канализации совместно - 43,6 м.п.



Примечание:

1. Материалы без запаса.
2. Соединительные элементы для канализационной трубы и дренажной трубы уточнять по месту. Длину трасс уточнять по месту.
3. Прокладку трасс дренажа в зоне посадок производить при надзоре ландшафтного специалиста.
4. Местоположение сборного колодца уточнять по месту.



	Проверил	Макарова О.Д.	Подп.	Дата	Благоустройство и озеленение территории План водоотведения	Дизайн-проект		
	Разработал	Кузьмина К.Е.				Стадия	Лист	Листов
	Заказчик	Кашковский С.Э.					20	

ПЛАН ВЕРТИКАЛЬНОЙ ПЛАНИРОВКИ

Экспликация:

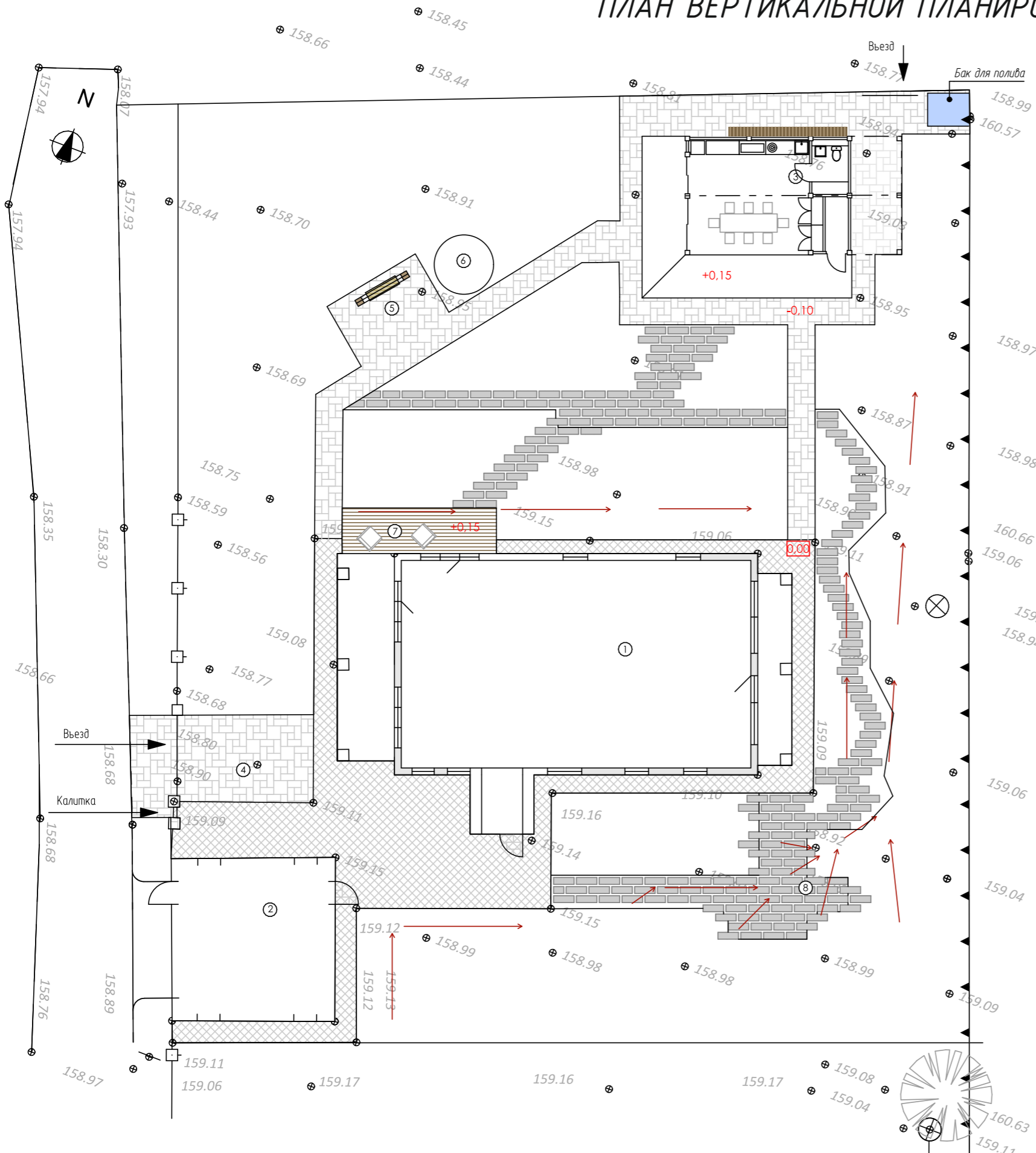
1. Дом
2. Гараж
3. Беседка
4. Парковка
5. Детская площадка
6. Батут
7. Терраса
8. Зона с шезлонгами

Условные обозначения

- | | |
|--------|----------------------------------|
| -0,10 | - проектируемые высотные отметки |
| 159,06 | - существующие высотные отметки |

Примечание:

1. Высотные отметки выделены красным цветом подлежат корректировке.
2. Необходимо придерживаться плавного уклона территорию участка.
3. Возможны изменения на местности.



	Проверил	Макарова О.Д.	Подп.	Дата	Благоустройство и озеленение территории План вертикальной планировки	Дизайн-проект		
	Разработал	Кузьмина К.Е.				Стадия	Лист	Листов
	Заказчик	Кашковский С.Э.					21	